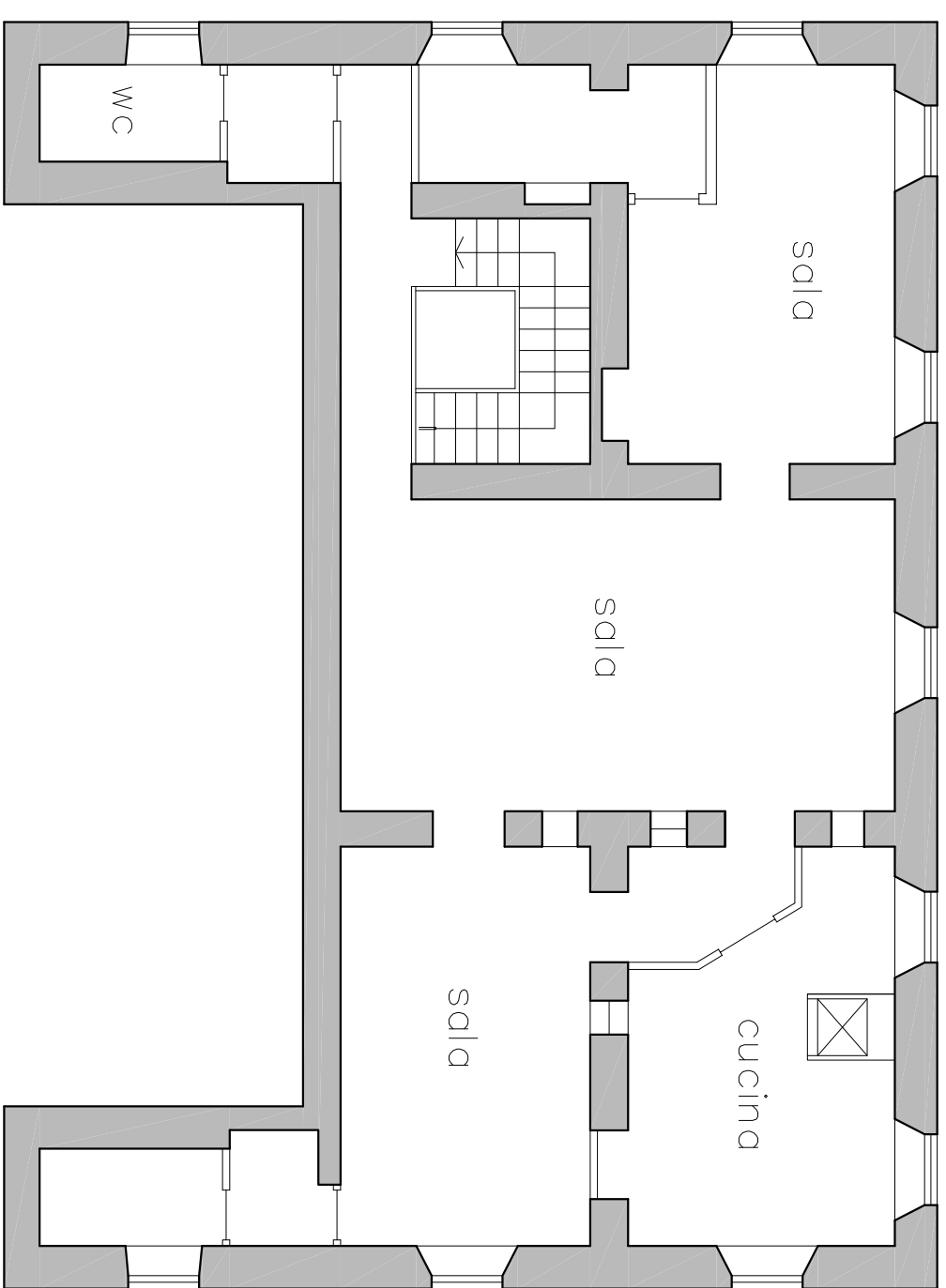
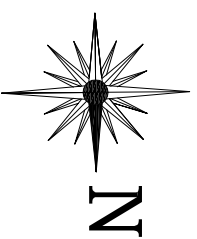
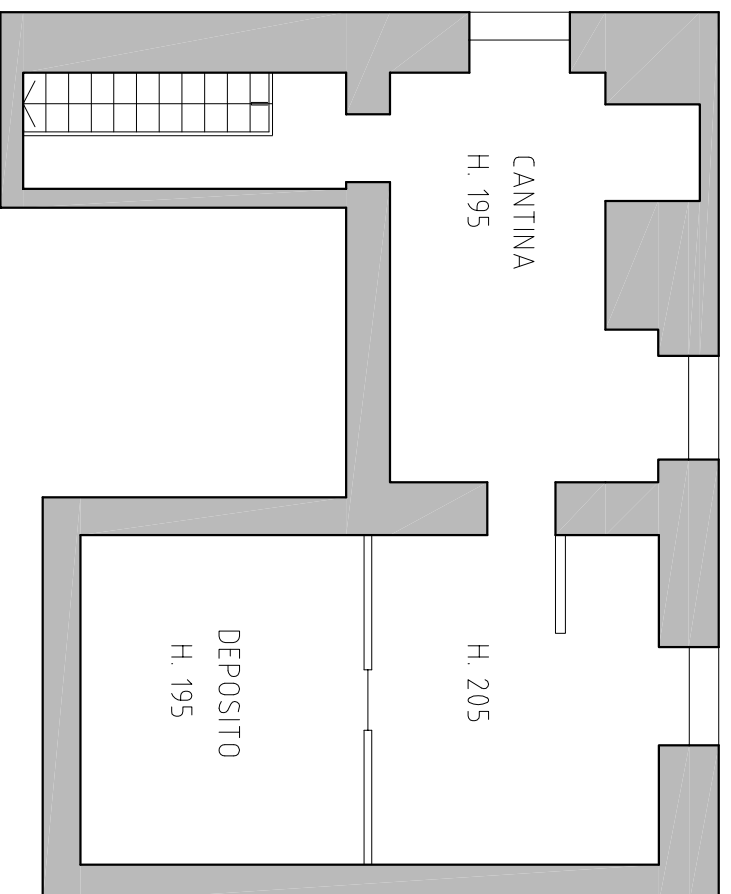


PIANTA PIANO TERRA

Piazza XXIV Maggio




PIANTA PIANO PRIMO



Calcolate secondo l'allegato B, Gruppo T del D.P.R. 138/98

Superficie dei locali aventi funzione principale e accessori a servizio diretto al 100%	al 100%	mq 270,91
Superficie dei locali accessori a servizio indiretto comunicante	al 50%	mq 56,52
Superficie dell'area scoperta o a questa assimilabile	al 20%	mq 8,41
<b>TOTALE mq</b>		<b>335,84</b>

 <b>COMUNE di MILANO</b>	<b>DIREZIONE DEMANIO E PATRIMONIO</b>	<b>Fg.474 Mapp. 163</b>
	<b>AREA PATRIMONIO IMMOBILIARE - Unità Tecnico Patrimoniale</b>	<b>agg. data: 05.11.2021</b>
<b>Ubicazione:</b>		<b>TAV. UNICA</b>
<b>Immobile comunale Piazza XXIV Maggio 1 - Casello Daziaro EST</b> <b>Pianta Piano Terra, Primo e Interrato</b>		