

Pianta piano terra
1 : 50

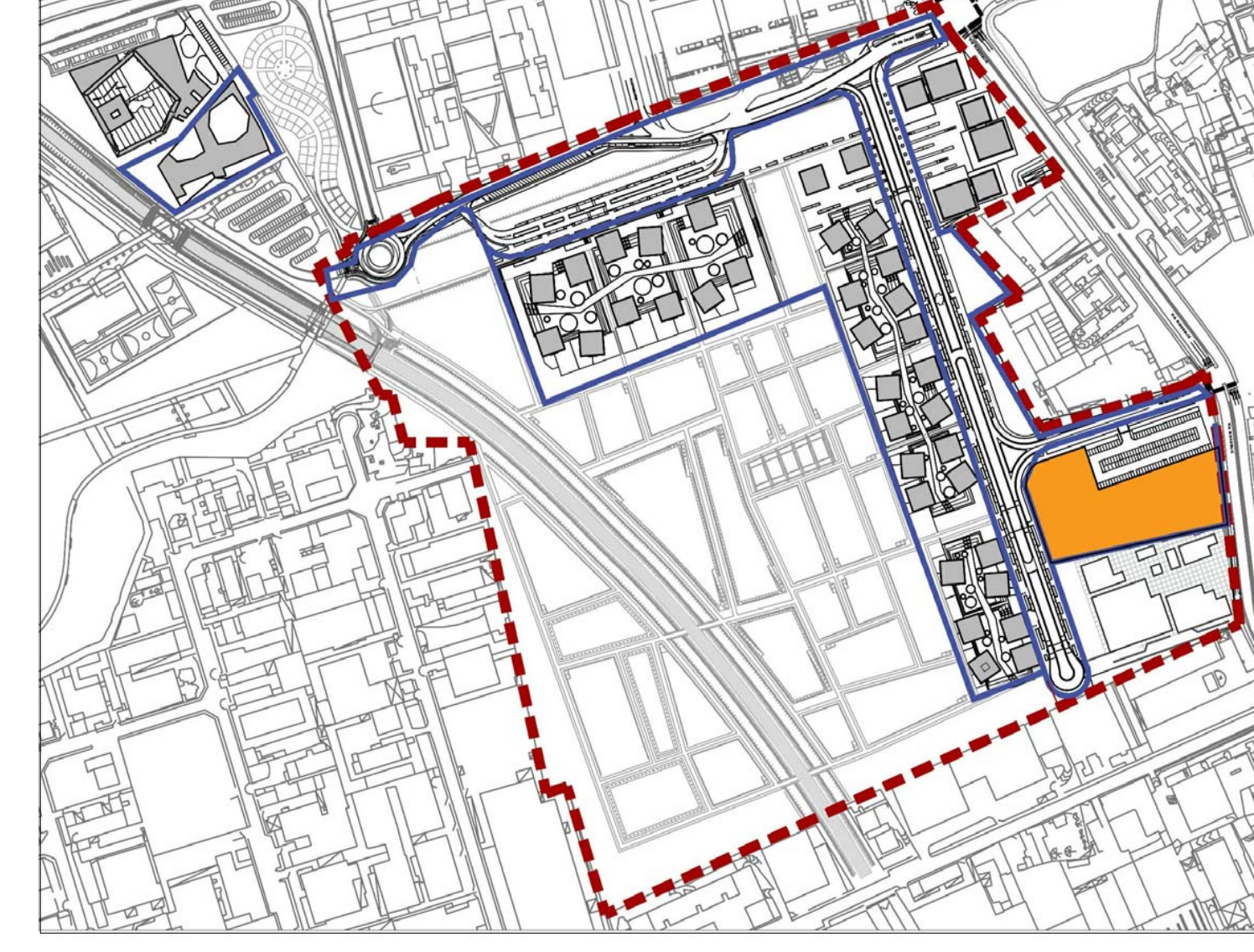
LEGENDA

- 0 di progetto = 118.40 m SLM
- Ingresso edificio
- Corpi illuminanti, vedi progetto illuminazione
- Giunti a pavimento
- Linea di tracciamento
- Quota di riferimento per il tracciamento
- Quota di riferimento generale

NOTA
Gli elementi che compongono l'arredo hanno il solo scopo esplicativo e non sono soggetti a gara, ad esclusione degli arredi dei sanitari.

NOTA
elementi inseriti nel computo delle strutture: cordolo che arriva in profondità fino al cordolo strutturale di fondazione, ed ha sec. 40x101 cm (BxH) e sviluppo lineare di 8.30 m

NOTA
PCP: Pannello cemento prefabbricato;
PM: Pannello microforato;
AL: Pannello in alluminio.
Le dimensioni variabili sono indicate nella tavola PWM_E_ARC_A.018.R00



Confine P.I.I. Calchi Targgi
Limite intervento opere di urbanizzazione
Ambito di intervento - Standard qualitativo
Centro Aggregazione Multifunzionale e Servizi Territoriali

TIPOLOGIA PARETE MOBILE	
Codice	Descrizione
FR1.01.04	Parete mobile manovrabile fono-isolante, spessore 106 mm.

MATERIALE FINITURE	
Codice	Descrizione
MTR.01.01	Pittura fotocatalitica Ecoativa a smalto murale satinato o lucido
MTR.01.02	Pitturazione con pittura da esterni a base di silicati di potassio
MTR.01.03	Pitturazione con idropittura a base di resina acrilica, traspirante e lavabile con sapone.

TIPOLOGIA PARETI	
Codice	Descrizione
WLL.01.01	Partizione interna costituita da lastra in gessofibra su lato interno e esterno, struttura metallica e isolamento interno fonoassorbente, 100 mm
WLL.01.02	Partizione interna costituita da lastra in gessofibra su lato interno e esterno, struttura metallica e isolamento interno fonoassorbente, 150 mm
WLL.01.03	Partizione interna costituita da lastra in gessofibra su lato interno e esterno, struttura metallica, intercapedine d'aria ed isolamento interno fonoassorbente, 290 mm
WLL.01.04	Partizione interna costituita da lastra in gessofibra su lato interno e esterno, struttura metallica e isolamento interno, 180 mm
WLL.01.05	Partizione interna costituita da lastra in gesso idrorepellente su lato interno, struttura metallica, 65 mm
WLL.02.01	Controparete interna costituita da lastra in gesso idrorepellente, 15 mm
WLL.03.01	Parete in blocchi di laterizio alveolato con isolamento termico esterno, 370 mm.
WLL.03.02	Parete in blocchi di laterizio alveolato con isolamento termico, intonaco e pittura per esterni, 390 mm.
WLL.03.03	Parete in blocchi di laterizio alveolato con isolamento termico interno, 420 mm.
WLL.04.01	Stratificato di laminato HPL, spessore 13 mm.
WLL.04.02	Stratificato di laminato HPL completo di porta 205x70 cm, spessore 13 mm.

TIPOLOGIA PORTE	
Codice	Descrizione
DOR.01.01	Porta interna a battente, singola anta, apertura a spingere a dx (90x210)
DOR.01.01a	Porta interna a battente, singola anta, apertura a spingere a sx (90x210)
DOR.01.02	Porta interna a battente, singola anta, apertura a spingere a sx (90x210)
DOR.01.02a	Porta interna a battente, singola anta, apertura a spingere a sx (90x210)
DOR.01.03	Porta interna a battente, singola anta, apertura a spingere a sx (90x210)
DOR.01.04	Porta interna a battente, singola anta, apertura a tirare a sx (90x210)
DOR.01.05	Porta interna a battente in metallo, singola anta, apertura a spingere a sx (100x210)
DOR.01.06	Porta interna a battente in HPL, singola anta, apertura a spingere a dx (70x205)
DOR.01.06a	Porta interna a battente in HPL, singola anta, apertura a spingere a sx (70x205)
DOR.02.01	Portafinestra esterna vetrata a battente, singola anta, apertura a tirare a dx (100x300)
DOR.02.02	Porta esterna in metallo microforato, apertura a tirare a sinistra (21X395)
DOR.02.03	Porta esterna vetrata a battente, doppia anta, apertura a spingere (200x260)
DOR.02.04	Porta esterna d'emergenza a battente in metallo, singola anta, apertura spingere a dx (120x210)
DOR.02.05	Infisso composto da due moduli Portafinestra a singolo battente (200x300)
DOR.02.06	Infisso composto da due moduli Portafinestra a singolo battente (200x260)
DOR.02.07	Infisso composto da due moduli di cui uno fisso ed uno Portafinestra a singolo battente (200x300)
DOR.02.08	Infisso composto da tre moduli vetrati fissi (300x300)
DOR.02.09	Infisso composto da quattro moduli di cui due fissi e due Portafinestra a singolo battente (400x300)
DOR.02.10	Infisso composto da tre moduli di cui due fissi ed uno Portafinestra a doppio battente (400x300)
DOR.02.11	Infisso composto da cinque moduli di cui tre fissi e due Portafinestra a doppio battente (700x300)

COMUNE DI MILANO
ATTUAZIONE P.I.I. CALCHI TARGGI

Committente
PROIEZIONI FUTURE S.p.A.
Via Lenzini 11 - 21123 Milano - Italia
T. +39 02 58 113 242 F. +39 02 58 11 28 31

General Contractor
it's
Via Lenzini 11 - 21123 Milano - Italia
T. +39 02 58 113 242 F. +39 02 58 11 28 31
www.boriongiantrotti.it

Progetto Architettonico
it's s.r.l.
Via Ignazio Perrinengo 72 - 00159 Roma (RM)
T. +39 06 87566110
info@its.vision
www.its.vision

Progetto del Paesaggio
Michel Desvigne Paysagiste
23 Rue Du Nord - 75004 Paris
T. +33 (0) 1 44 61 88 61
contact@miceldesvignepaysagiste.com
www.miceldesvignepaysagiste.com

Progetto Strutturale e impiantistico
ESA Engineering
Via Mercalli 106 - 50019 Sesto Fiorentino (FI)
T. +39 05 5273944
info@esa-engineering.com
www.esa-engineering.com

Progetto Geotecnico e Geologico
STUDIO TECNICO GEOM. UGO CELOTTI s.r.l.
Via Milano 22 - 20139 Sesto Milano (MI)
T. +39 02 5363077
studioceotti@studiceotti.it
www.studioceotti.it

Ambito di intervento : **Standard qualitativo**
Centro Aggregazione Multifunzionale e Servizi Territoriali

Titolo elaborato : **Pianta Piano Terra**

Nome file : PWM_E_ARC_O.009.R04.pdf	Scala : 1:50	Data : 19/05/20
Codice Commessa : PWM	Fase : E	Disciplina : ARC
		Tipo Elaborato : O
		N. Elaborato : 009
		Rev. : 04