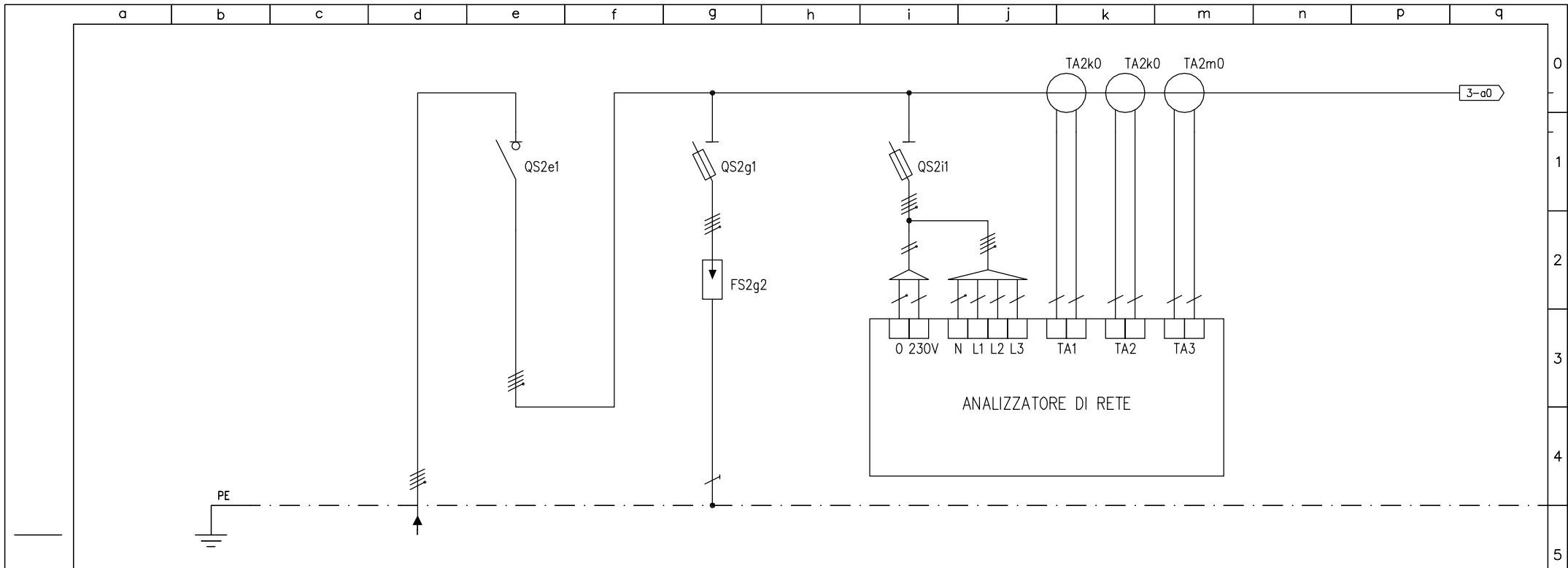


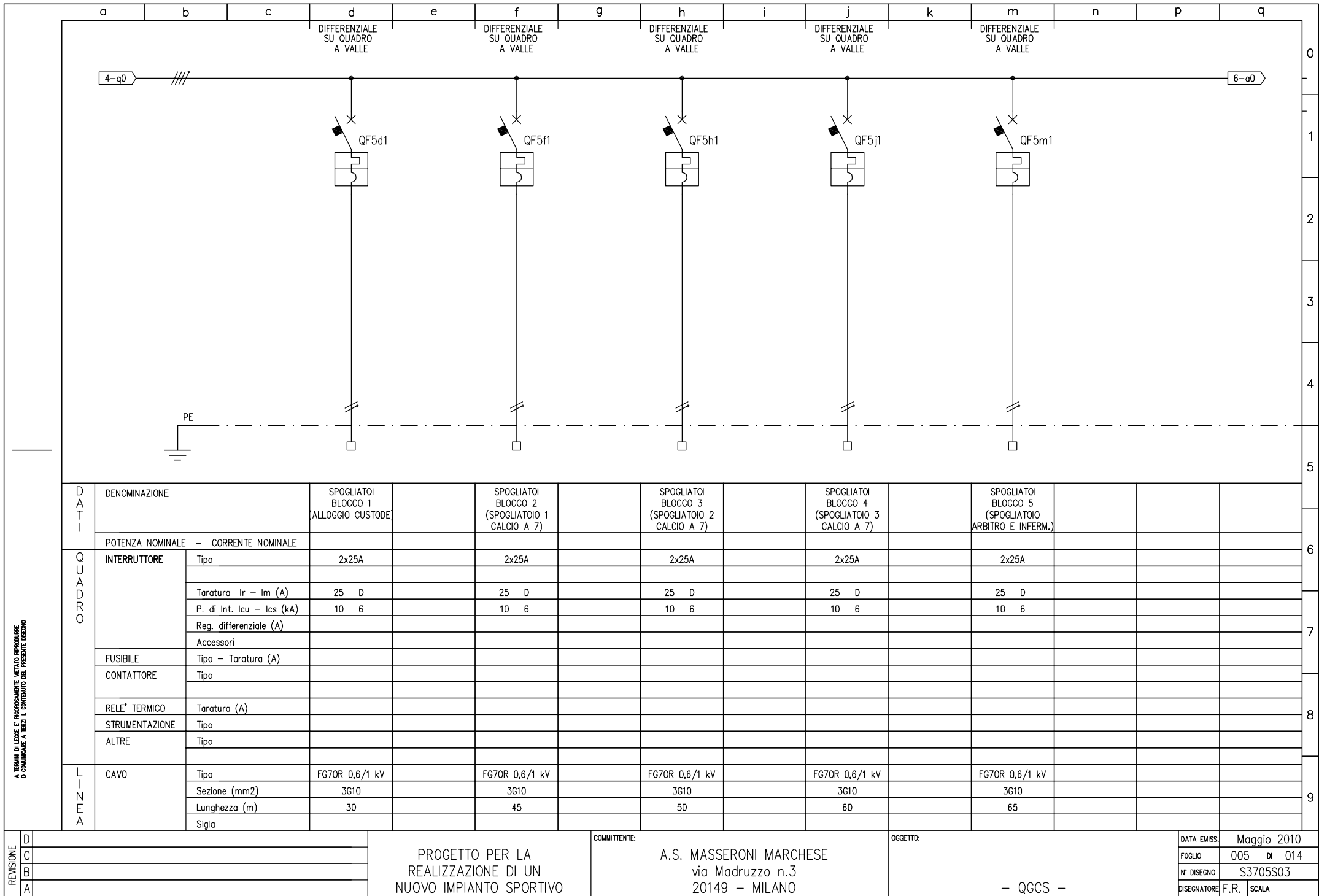
		a	b	c	d	e	f	g	h	i	j	k	m	n	p	q					
CARATTERISTICHE MECCANICHE E COSTRUTTIVE										CARATTERISTICHE ELETTRICHE								0			
TIPO DI QUADRO: <div><input type="checkbox"/> Quadro principale di distribuzione (Power Center) <input checked="" type="checkbox"/> Quadro di distribuzione <input type="checkbox"/> Quadro di manovra motori (Motor Control Center) <input type="checkbox"/> Quadro di comando, misura e protezione <input type="checkbox"/> Quadro a bordo macchina <input type="checkbox"/> Quadro di cantiere</div>										NATURA DELLA CORRENTE: <div><input checked="" type="checkbox"/> Corrente Alternata 50 Hz <input type="checkbox"/> Corrente Continua</div>										1	
STRUTTURA CARPENTERIA: <div><div><input type="checkbox"/> Acciaio inox <input checked="" type="checkbox"/> Lamiera verniciata <input type="checkbox"/> <input type="checkbox"/></div><div><input type="checkbox"/> Poliestere rinforzato (tecnopolimero) <input type="checkbox"/> Materiale isolante <input type="checkbox"/> Batteria di cassette interconnesse/componibili <input type="checkbox"/></div></div>										NUMERO FASI: <div><input checked="" type="checkbox"/> L1-L2-L3-N <input type="checkbox"/> L1-L2-L3 <input type="checkbox"/> L-L <input type="checkbox"/> L-N</div>										2	
PORTELLA DI PROTEZIONE ESTERNA: <div><input checked="" type="checkbox"/> con portella trasparente <input type="checkbox"/> con portella piena <input type="checkbox"/> senza portella</div>										TENSIONE NOMINALE DI IMPIEGO: <div><input checked="" type="checkbox"/> Ue 400 V <input type="checkbox"/> Ue 230 V <input type="checkbox"/> Ue ____ V</div>										3	
CLASSE DI ISOLAMENTO: <div><input checked="" type="checkbox"/> Classe I <input type="checkbox"/> Classe II</div>										CARATTERISTICHE E TENSIONE CIRCUITI AUSILIARI: <div><div><input checked="" type="checkbox"/> SELV <input type="checkbox"/> PELV</div><div><input checked="" type="checkbox"/> Uaux 230 V <input checked="" type="checkbox"/> Uaux 24 V <input type="checkbox"/> Uaux ____ V</div><div><input checked="" type="checkbox"/> c.a. <input type="checkbox"/> c.c.</div></div>										4	
FORMA DI SEGREGAZIONE INTERNA: <div><input checked="" type="checkbox"/> Forma 1 <input type="checkbox"/> Forma 2a <input type="checkbox"/> Forma 2b <input type="checkbox"/> Forma 3a <input type="checkbox"/> Forma 3b <input type="checkbox"/> Forma 4a <input type="checkbox"/> Forma 4b</div>										TENSIONE NOMINALE DI ISOLAMENTO: <div><input checked="" type="checkbox"/> Ui 690 V <input type="checkbox"/> Ui 300 V <input type="checkbox"/> Ui ____ V</div>										5	
GRADO DI PROTEZIONE: <div>IP 40</div>										CORRENTE NOMINALE: <div>In = 250 A</div>										6	
ACCESSIBILITA' ALLE APPARECCHIATURE: <div><div><input checked="" type="checkbox"/> Fronte <input type="checkbox"/> Retro</div><div><input type="checkbox"/> Laterale Sinistro <input type="checkbox"/> Laterale Destro</div></div>										CORRENTE DI CORTO CIRCUITO PRESUNTA NEL PUNTO DI INSTALLAZIONE: <div><div>lcp ≤ 10 kA L-L lcp ≤ 6 kA L-N</div></div>										7	
INGRESSO/USCITA CAVI/CONDUTTORI: <div><input type="checkbox"/> dall'alto <input checked="" type="checkbox"/> dal basso</div>										DISPOSITIVO DI PROTEZIONE A MONTE: <div><div>DISPOSITIVO DI PROTEZIONE A MONTE: (Per i quadri senza dispositivo di protezione generale)</div><div>CORRENTE DI PICCO LIMITATA: Ip ≤ ____ kA ENERGIA SPECIFICA PASSANTE: I²t ≤ ____ A²s</div></div>										8	
DIMENSIONI INDICATIVE: <div>2230 x 950 x 290 mm (HxLxP) +300 canale laterale</div>										NORMATIVA DI RIFERIMENTO: <div><div><input checked="" type="checkbox"/> CEI EN 60439-1 (CEI 17-13/1) "AS - ANS" <input type="checkbox"/> CEI EN 60439-2 (CEI 17-13/2) "CONDOTTI SBARRE" <input type="checkbox"/> CEI EN 60439-3 (CEI 17-13/3) "ASD"</div><div><input type="checkbox"/> CEI EN 60439-4 (CEI 17-13/4) "ASC" <input type="checkbox"/> CEI 23-51 <input type="checkbox"/> CEI 44-5 (EN 60204-1)</div></div>										9	
CARATTERISTICHE DI INSTALLAZIONE E SERVIZIO										NOTE: <div><div>- Il potere di interruzione "Icu - Ics" indicato per gli interruttori automatici, si riferisce alla Norma CEI EN 60947-2; si ricorda che sugli interruttori automatici modulari è riportato invece il potere di interruzione "Icn" di cui alla Norma CEI EN 60898.</div><div>- Per i circuiti L-N il potere di interruzione si intende alla tensione di fase.</div><div>- Il quadro deve avere almeno il 30% di spazio libero per futuri ampliamenti.</div></div>										10	
TIPO DI INSTALLAZIONE/POSA: <div><input type="checkbox"/> ad incasso <input type="checkbox"/> a parete <input checked="" type="checkbox"/> a pavimento</div>										SCHEMA ELETTRICO QUADRO GENERALE CENTRO SPORTIVO  <b>QGCS</b>										11	
CONDIZIONI NORMALI DI SERVIZIO: <div><div><input checked="" type="checkbox"/> all'INTERNO TEMPERATURA AMBIENTE: + 40 °C Massima + 35 °C Media - 5 °C Minima UMIDITA' RELATIVA: 50% a + 40 °C ALTITUDINE: &lt; 1000 m S.L.M.</div><div><input type="checkbox"/> all'ESTERNO TEMPERATURA AMBIENTE: + 40 °C Massima + 35 °C Media - 25 °C Minima UMIDITA' RELATIVA: 100% a + 25 °C ALTITUDINE: &lt; 1000 m S.L.M.</div></div>																				12	
REVISIONE		D	PROGETTO PER LA REALIZZAZIONE DI UN NUOVO IMPIANTO SPORTIVO							COMMITTENTE: A.S. MASSERONI MARCHESE via Madruzzo n.3 20149 - MILANO				OGGETTO:  - QGCS -				DATA EMISS. FOGLIO N° DISEGNO DISEGNATORE		Maggio 2010 001 di 014 S3705S03 F.R. SCALA	

[illegible]

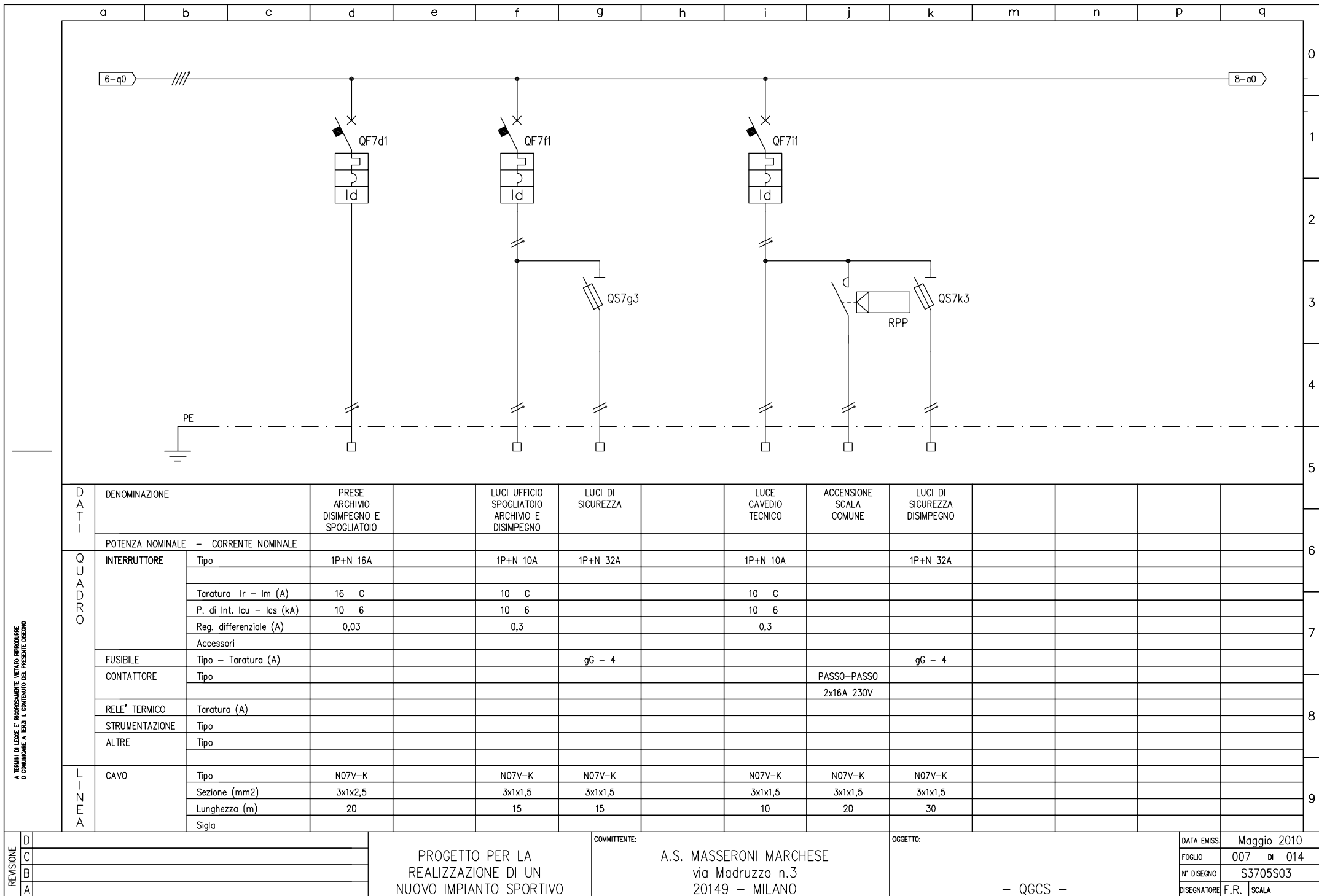
<div> <div> <div></div> <div>REVISIONE</div> </div> <div> <div></div> <div></div> </div> </div>	D		<div> <div>PROGETTO PER LA REALIZZAZIONE DI UN NUOVO IMPIANTO SPORTIVO</div> </div>	<div> <div>COMMITTENTE:</div> <div>A.S. MASSERONI MARCHESE via Madruzzo n.3 20149 – MILANO</div> </div>	<div> <div>OGGETTO:</div> <div>– QGCS –</div> </div>	DATA EMISS.	Maggio 2010
	C					FOGLIO	002 di 014
	B					N° DISEGNO	S3705S03
	A					DISEGNATORE	F.R. SCALA







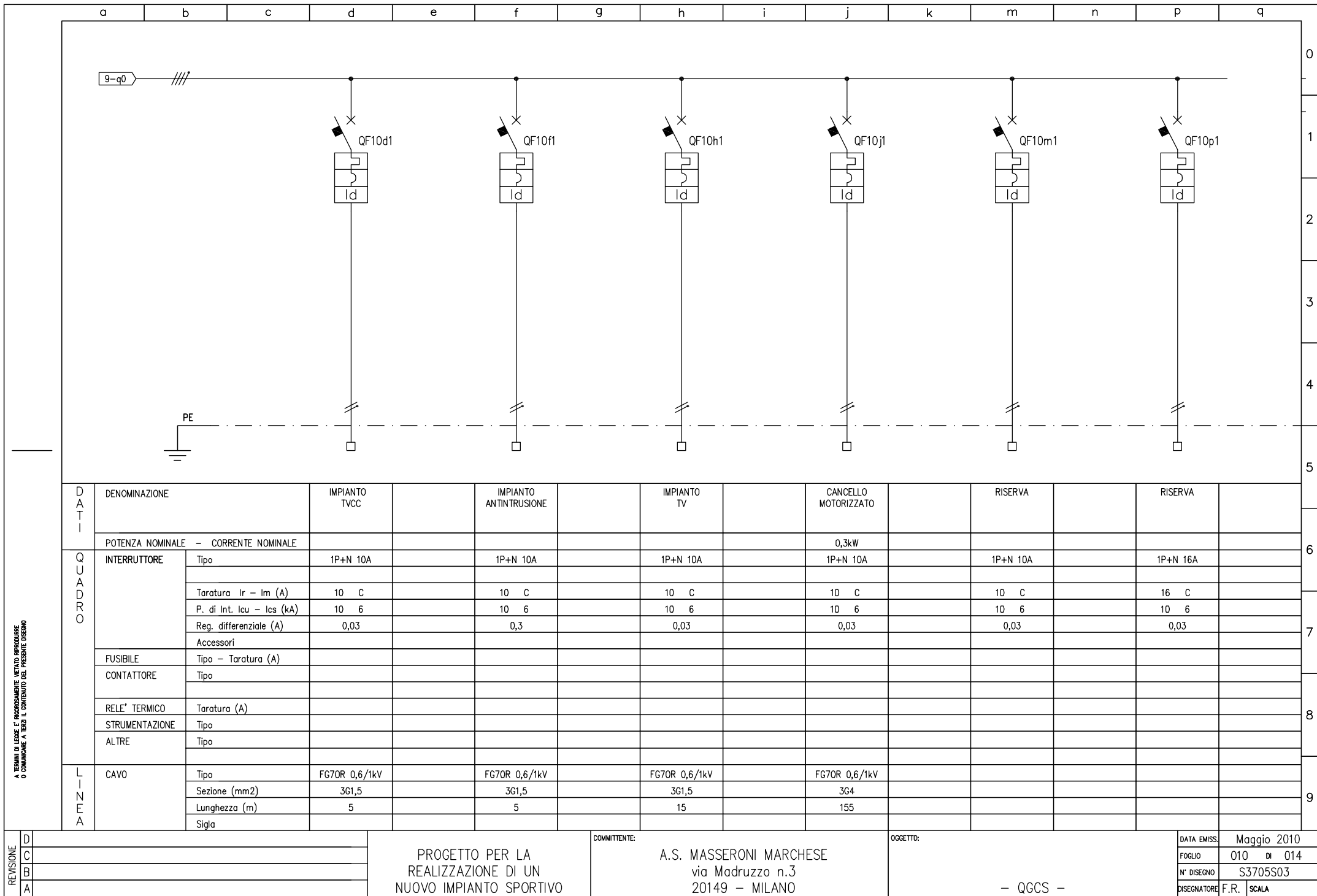


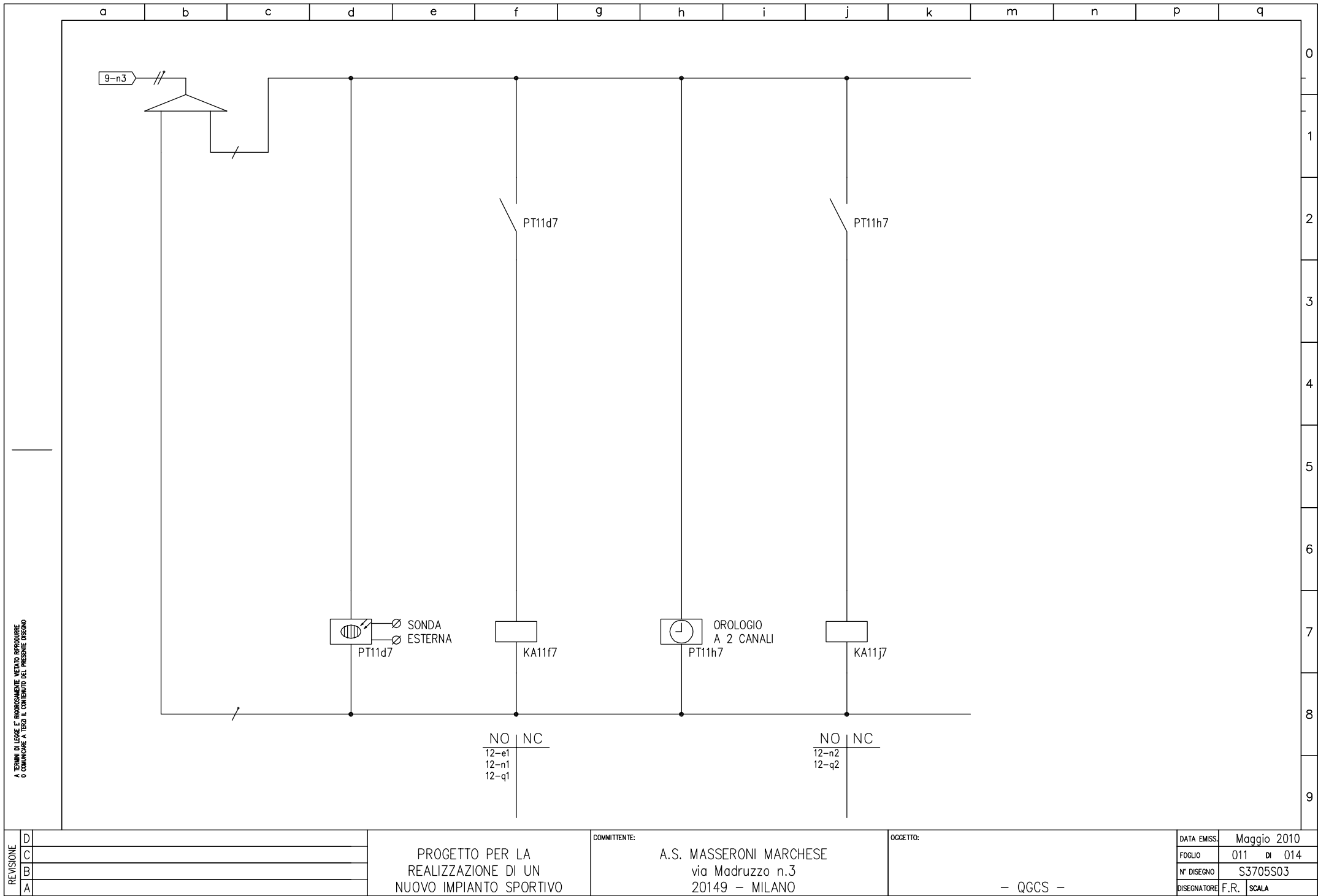






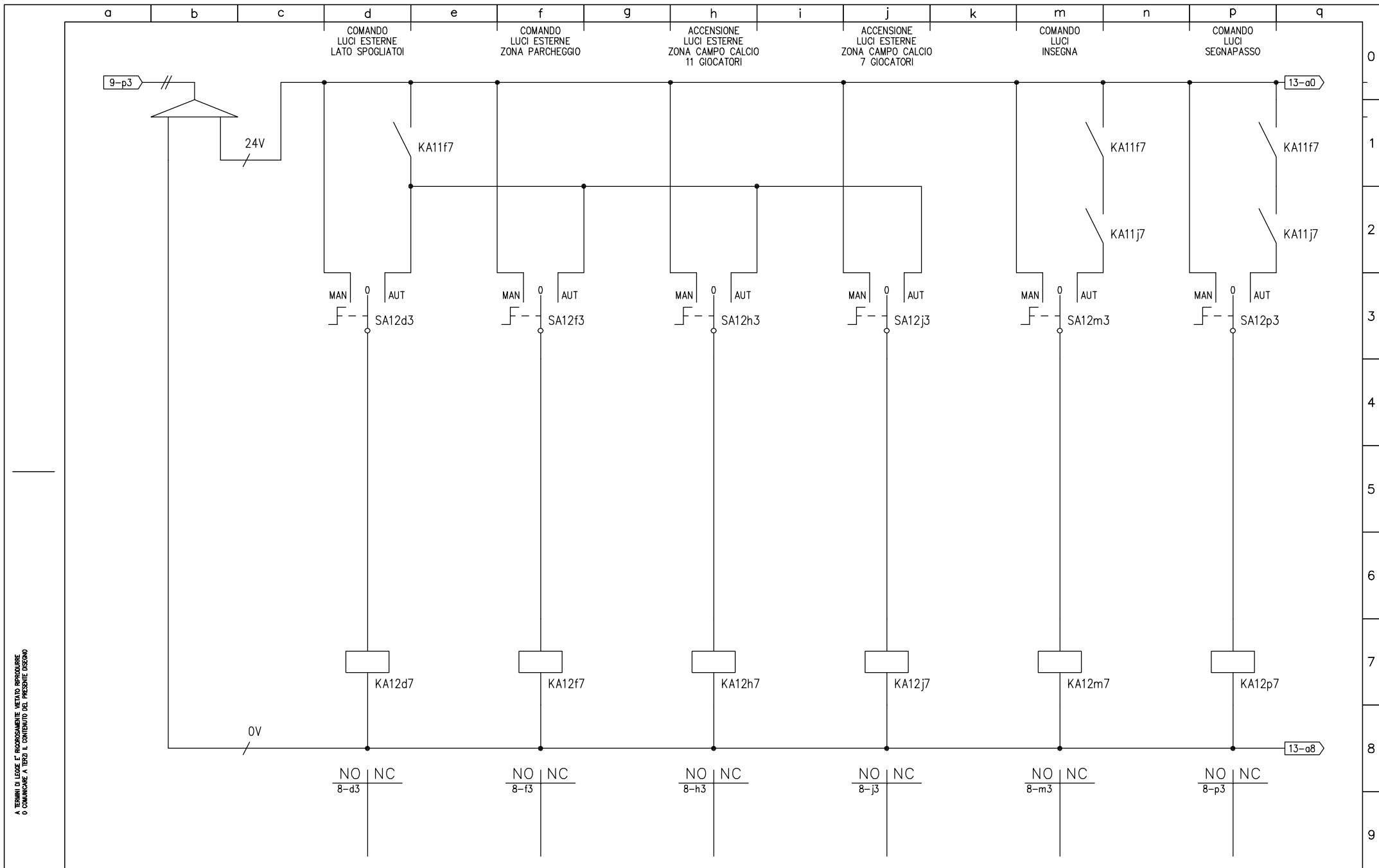






A TERMINI DI LEGGE E' RICHIEDERSI METITO RIPRODURRE  
O COMUNICARE A TERZI IL CONTENUTO DEL PRESENTE DISEGNO

REVISIONE	D	
	C	
	B	
	A	



A TERMINI DI LEGGE E' RICHIEDERSI NIENTO RIPRODURRE  
O COMUNICARE A TERZO IL CONTENUTO DEL PRESENTE DISEGNO

REVISIONE	D		PROGETTO PER LA REALIZZAZIONE DI UN NUOVO IMPIANTO SPORTIVO	COMMITTENTE: A.S. MASSERONI MARCHESE via Madruzzo n.3 20149 - MILANO	OGGETTO:  - QGCS -	DATA EMISS. Maggio 2010	Foglio 012 di 014	
	C						N° DISEGNO S3705S03	
	B						DISEGNATORE F.R. SCALA	
	A							



