







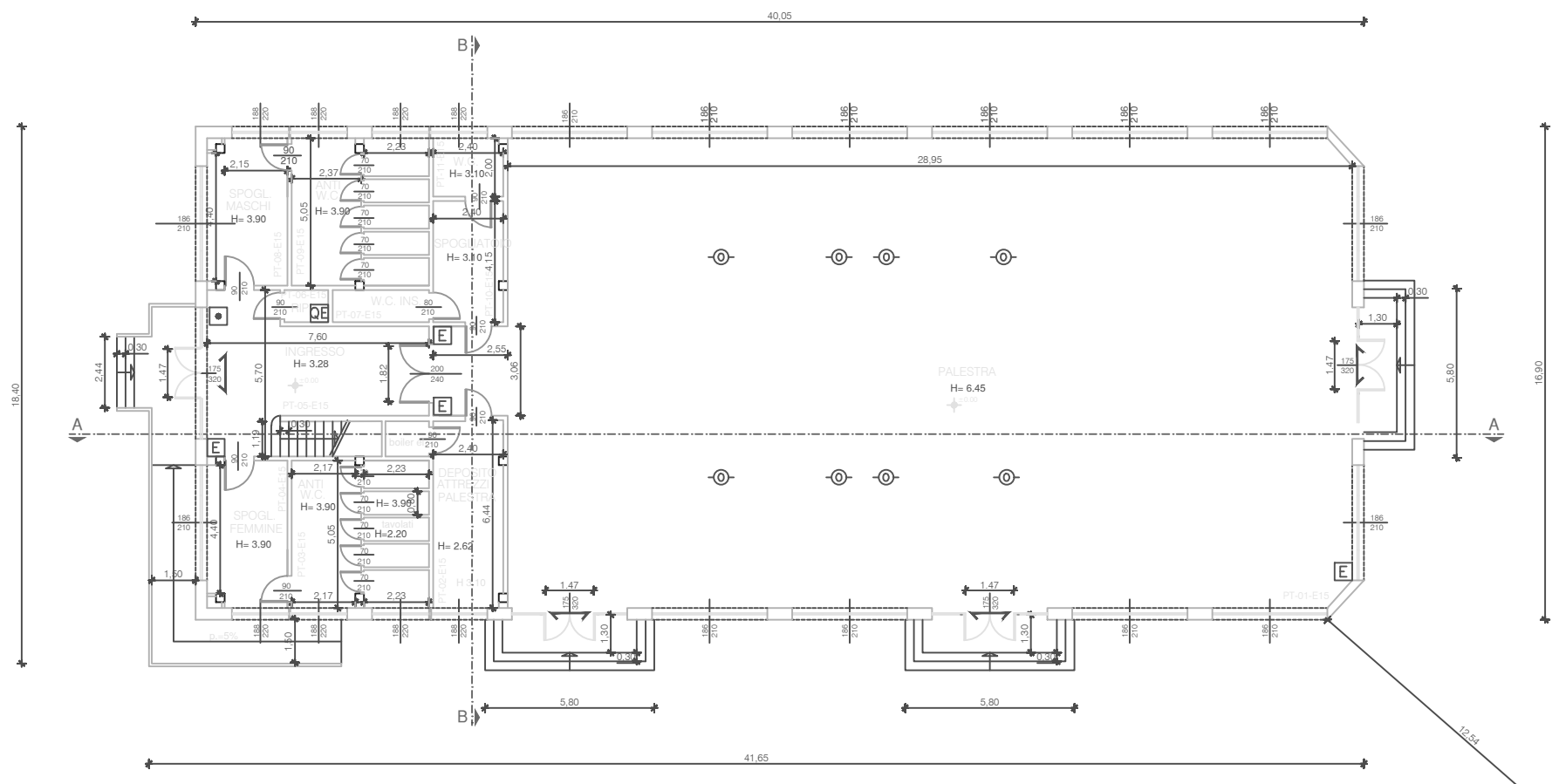


LEGENDA SIMBOLI

-  MANIGLIONE ANTIPANICO
-  ESTINTORE PORTATILE
-  IDRANTE A MURO UNI 45 CON TUBAZIONE FLESSIBILE E LANCIA
-  NASPO UNI 25
-  ATTACCO PER AUTOPOMPA SINGOLO UNI 70
-  ATTACCO PER AUTOPOMPA DOPPIO UNI 70
-  IDRANTE SOTTOSUOLO
-  IDRANTE SOPRASUOLO



PIANTA PIANO TERRA



 Comune di Milano		App:	Data:	Decisione modifica:	Responsabile:
		DIREZIONE CENTRALE TECNICA SETTORE EDILIZIA SCOLASTICA			
Tavola:	02		Progetto:	...	
Cod. comm.:	Localizzazione:			Zona:	
			Plesso Scolastico - via Giacosa n.44-46 (Palestra)		
Descrizione tavola:					
OPERE CIVILI - Pianta piano terra					
Responsabile:		Progettista:		Data:	
Dott. Ing. Enrico Boccardo					
Disegnatore:			Scala:		
			1:100		
E' vietata la riproduzione di questo documento senza la preventiva autorizzazione del Comune di Milano					
File:		Dimensione:		Unità di disegno metro	