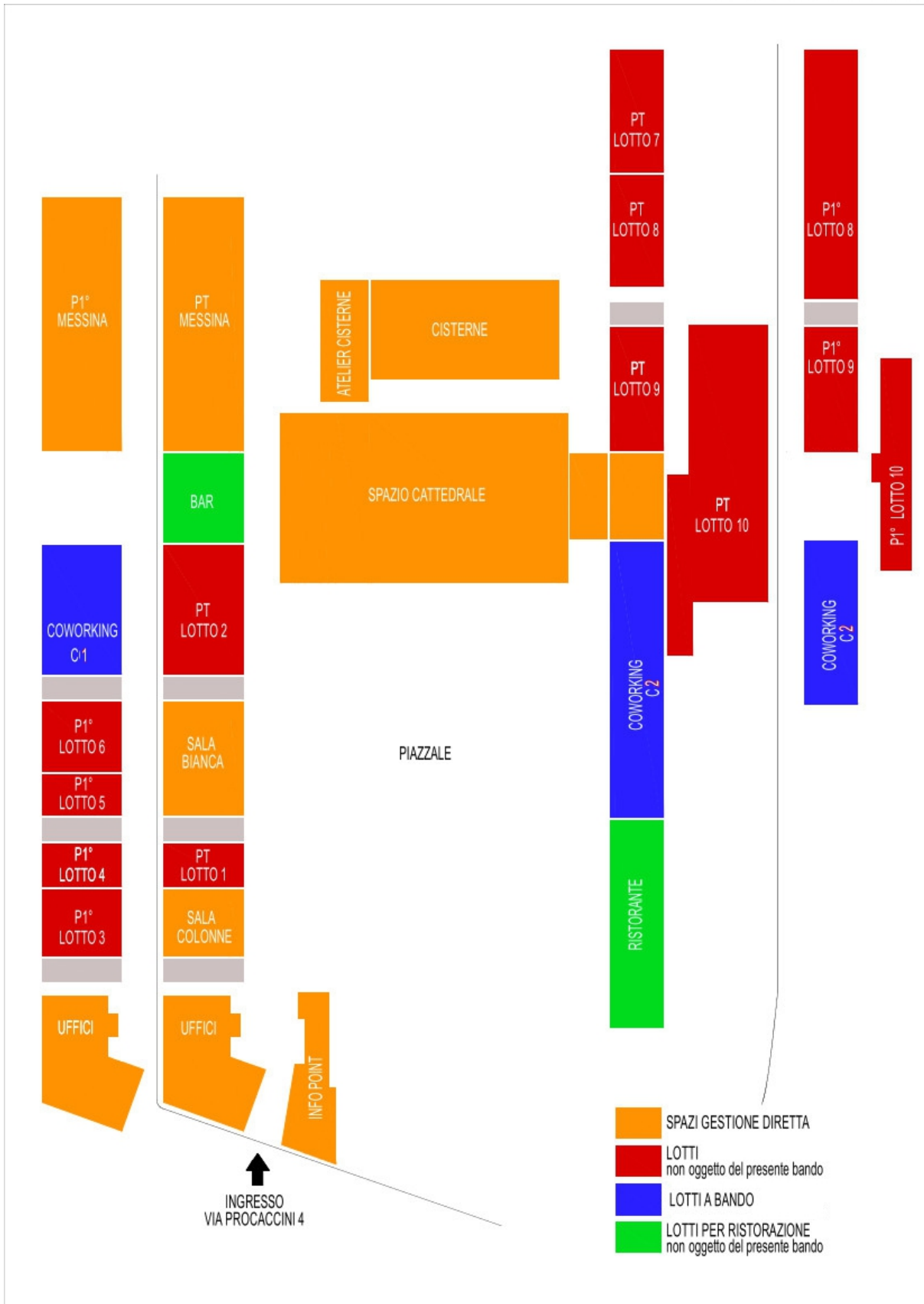


**ALLEGATO A
PLANIMETRIE DEGLI SPAZI CON SCHEDE TECNICHE
DESCRITTIVE
VIA PROCACCINI N.4 - MILANO**



PIANTA GENERALE – INDIVIDUAZIONE LOTTI



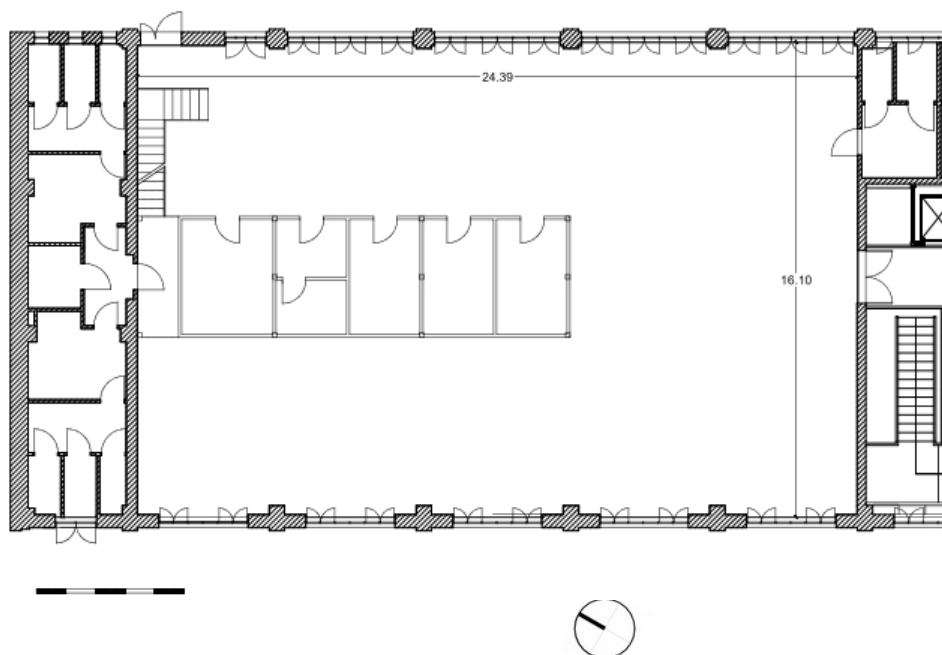
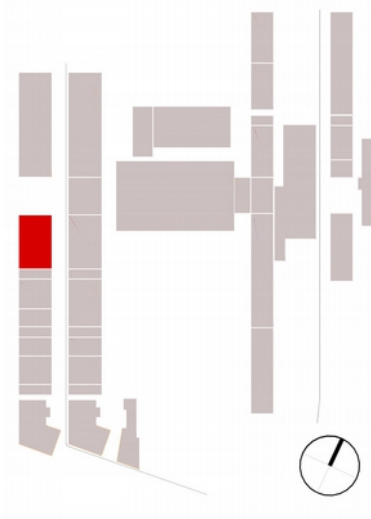
UNITÀ C1

Ubicazione: Via Messina, primo piano.
Mq totali: 460 mq ca.

CANONE BASE DI GARA:
EURO 115.920,00

Per soggetti no profit valore minimo di mercato abbattuto del 50%.

STIMA DEGLI ONERI ACCESSORI:
(corrisposti a titolo di rimborso forfettario)
EURO 11.771,40



n. locali: 1

Servizi: antibagno + servizi igienici

Il lotto corrisponde a un locale a pianta rettangolare (pianta libera, totale n°5 campate) servito da vano scala comune. E' presente una struttura longitudinale con soppalco.

Blocco servizi antistante il vano scala e blocco spogliatoi con servizi sulla parete nord.