

## ALLEGATO 2

**BANDO PUBBLICO PER LA CONCESSIONE IN DIRITTO DI SUPERFICIE PER LA DURATA DI NOVANTA ANNI DEL COMPLESSO IMMOBILIARE DI PROPRIETA' COMUNALE DI VIA TRIVULZIO N.18, MILANO (MUNICIPIO 7) PER LA REALIZZAZIONE E GESTIONE DI EDILIZIA RESIDENZIALE SOCIALE CALMIERATA (ERSC) COME DEFINITA DALLA DELIBERAZIONE DI GIUNTA COMUNALE N.1299/2024 "LINEE DI INDIRIZZO POLITICO PER UN PIANO STRAORDINARIO PER LA CASA ACCESSIBILE A MILANO", IN ATTUAZIONE DELLA DELIBERAZIONE DI GIUNTA COMUNALE N.692/2026.**

### PLANIMETRIE

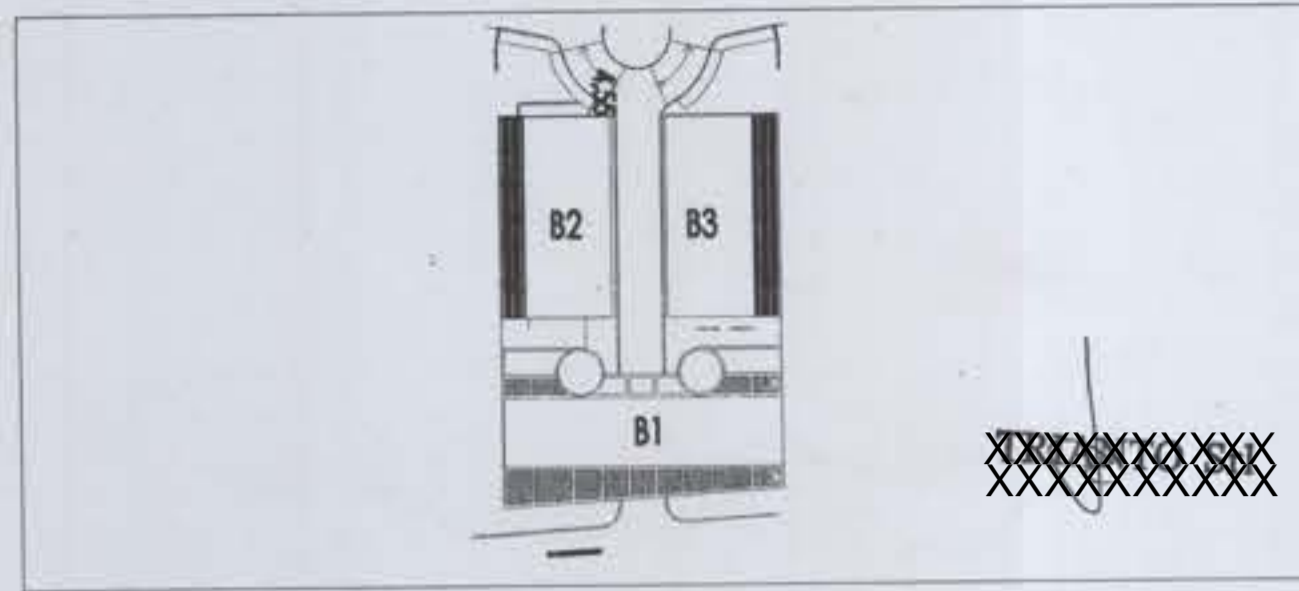








# COMUNE DI MILANO



PROGRAMMA INTEGRATO AI SENSI DELLA L.R.  
2/4/1980 N.23  
LOCALIZZAZIONE DELL'INTERVENTO:  
VIA TRIVULZIO 18 - MILANO

PROPRIETA': XXXXXXXXXXXX

PROGETTO ARCHITETTONICO: XXXXXXXXXXXXXXXXXXXX

DIREZIONE LAVORI: XXXXXXXXXXXX

COLLABORATORI: XXXXXXXXXXXXXXXXXXXXXXXXXXXX

OGGETTO:

**ESECUTIVO EDIFICIO B1**  
**PIANTA PIANO PRIMO**

OGGETTO:



AGGIORNAMENTI 18/03/02	DATA: 20/01/02	SCALA: 1:50
---------------------------	-------------------	----------------

## LEGENDA

### COMPONENTI COSTRUTTIVE VERTICALI

CA	Struttura in C.A.	TF	Parapetto in tubolari di ferro verniciato del diametro di cm.5 con tubolare anticaduto in alluminio a tutto verniciato con colore blu cobalto
TCE	Tampone a cassette (cm.12x3x24)	MR	Miscelata in blocchetti di calcestruzzo con caratteristico RB 120 cm.12 infornatura a ventilatura con liscivatura bianca
TCD	Tampone a cassette di divisione tra prospetti (cm.8x3x14)	PCV	Panella continua in elementi prefabbricati in alluminio preverniciato, taglio termico tipo Schuco, tamponamenti con vetro camera
TI	Tramezzature interne (cm.8)		
TI	Tramezzature Interesse da impianti idrici (cm.12)		

### FINITURE VERTICALI

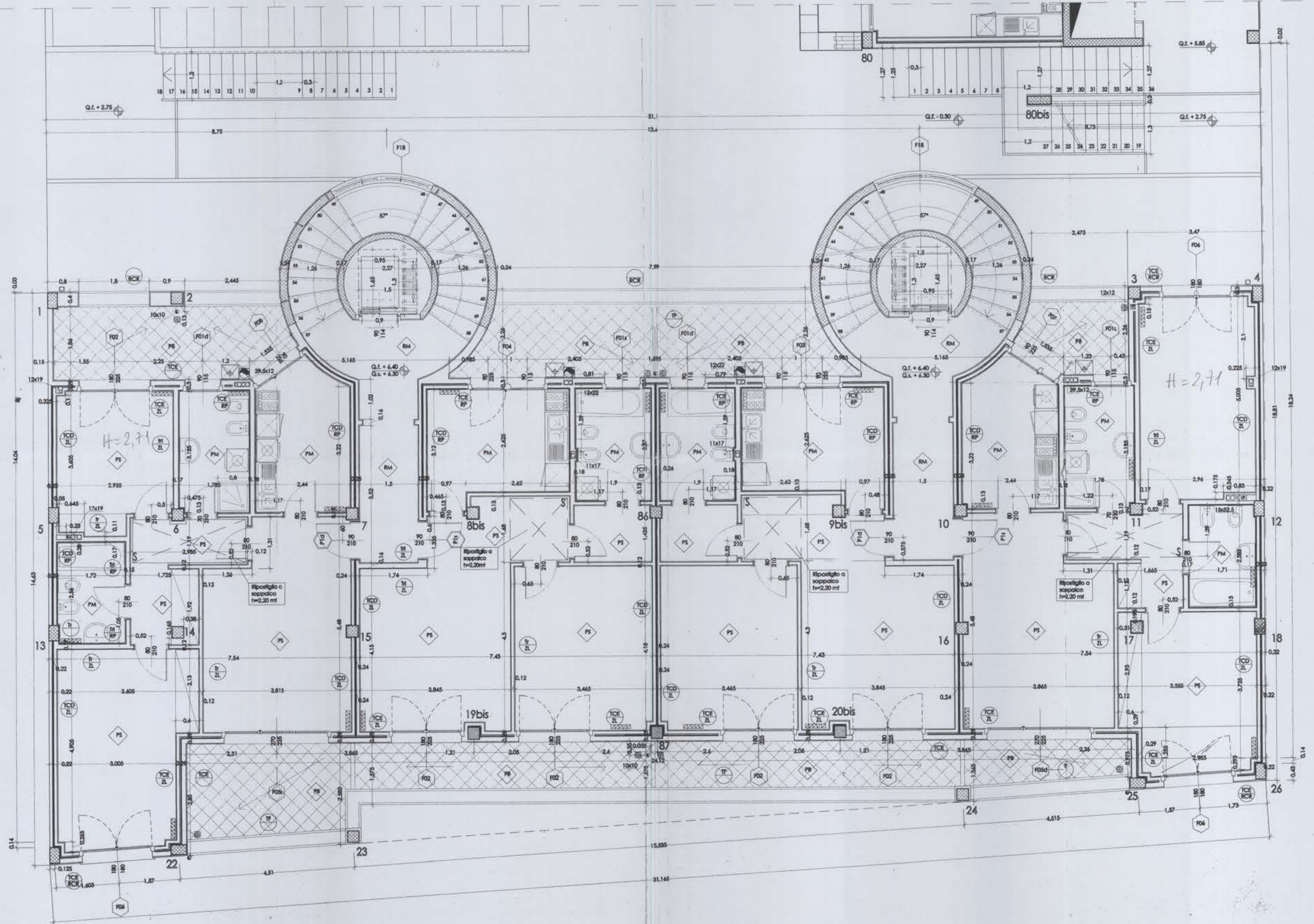
RCR	Rivestimento con piastrelle di gres porcellanato tipo cotto rosato delle dimensioni di cm.30x30	ZL	Zoccolini in legno da cm.4x1 incollati e chiodati
RP	Rivestimento in piastrelle da cm.30x20		

### FINITURE ORIZZONTALI

PS	Pavimento in piastrelle di ceramica monocottura a gres porcellanato da cm.30x30 posate a cassero o affiancate nella cromie decise dalla D.L.	PL	Pavimento in lamiere di legno di Rovere, spessore, alternato dello spessore di mm.14 (a discrezione della D.L.)
PM	Pavimento in piastrelle di ceramica smaltata da cm.30x20 o cm.30x25 posate a cassero o affiancate	RM	Rivestimento in lastre di marmo bianco di Carrara
PB	Pavimento in piastrelle monocottura antigraffio, da cm.30x20 posate su sottofondo in calcestruzzo eseguito dopo la posa in opera dell'immediata installazione finalizzata con guaina in tessuto non tessuto del peso di kg.400/mq	Pcb	Pavimento costituito da letto di sabbia vagliata spessore m. 0.35 e da un pavimento in c.a. boccardato tipo 323 discato a 250 kg/mc spessore 0.05m.
		PG	Pavimento in piastrelle di gres con superficie liscia posate su sottofondo in calcestruzzo

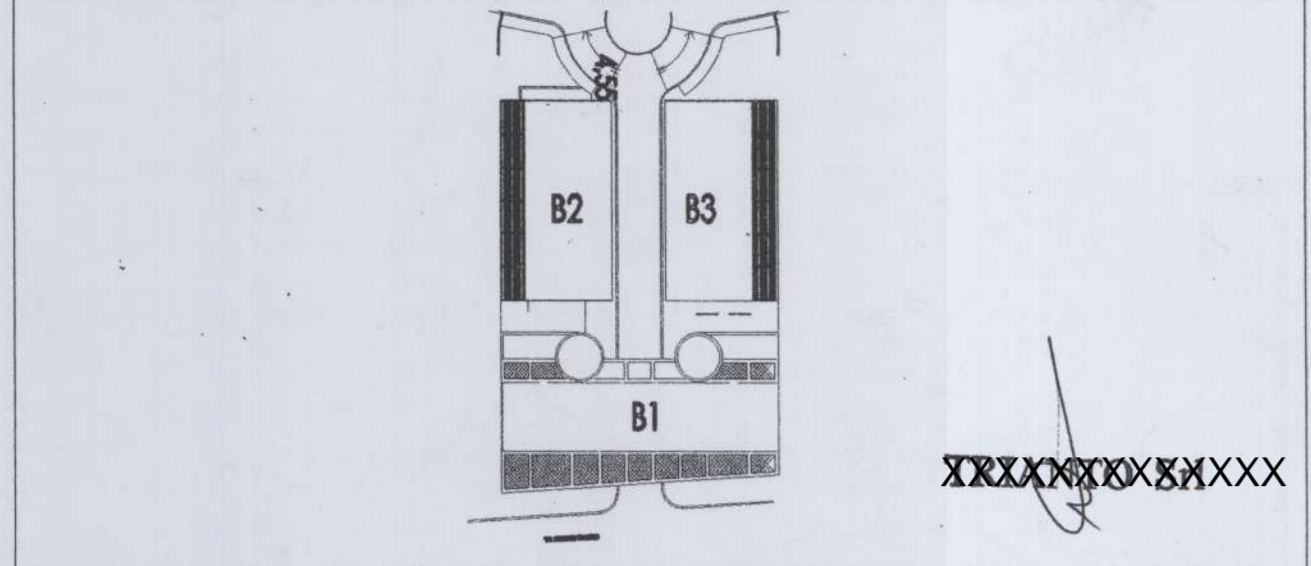
OC	GRIGLIE METALLICHE ORIZZONTALI CARRABILI	OP	GRIGLIE METALLICHE ORIZZONTALI FISSABILI
OF	FORTELONE ORIZZONTALE FISSABILE	OT	FORTELONE ORIZZONTALE CARRABILE

N.B. Restano escluse tutte le opere di imbiancatura e tinteggiatura interna





# COMUNE DI MILANO



PROGRAMMA INTEGRATO AI SENSI DELLA L.R.  
2/4/1990 N.23  
LOCALIZZAZIONE DELL'INTERVENTO:  
VIA TRIVULZIO 18 - MILANO

PROPRIETA': XXXXXXXXXXXXXXX  
 PROGETTO ARCHITETTONICO: XXXXXXXXXXXXXXXXXXXXXXXXXXXXXXXXXXXXXXX  
 DIREZIONE LAVORI: XXXXXXXXXXXXXXX  
 COLLABORATORI: XXXXXXXXXXXXXXXXXXXXXXXXXXXXXXXXXXXXXXX

OGGETTO: **ESECUTIVO EDIFICIO B1**  
**PIANTA PIANO TERZO**

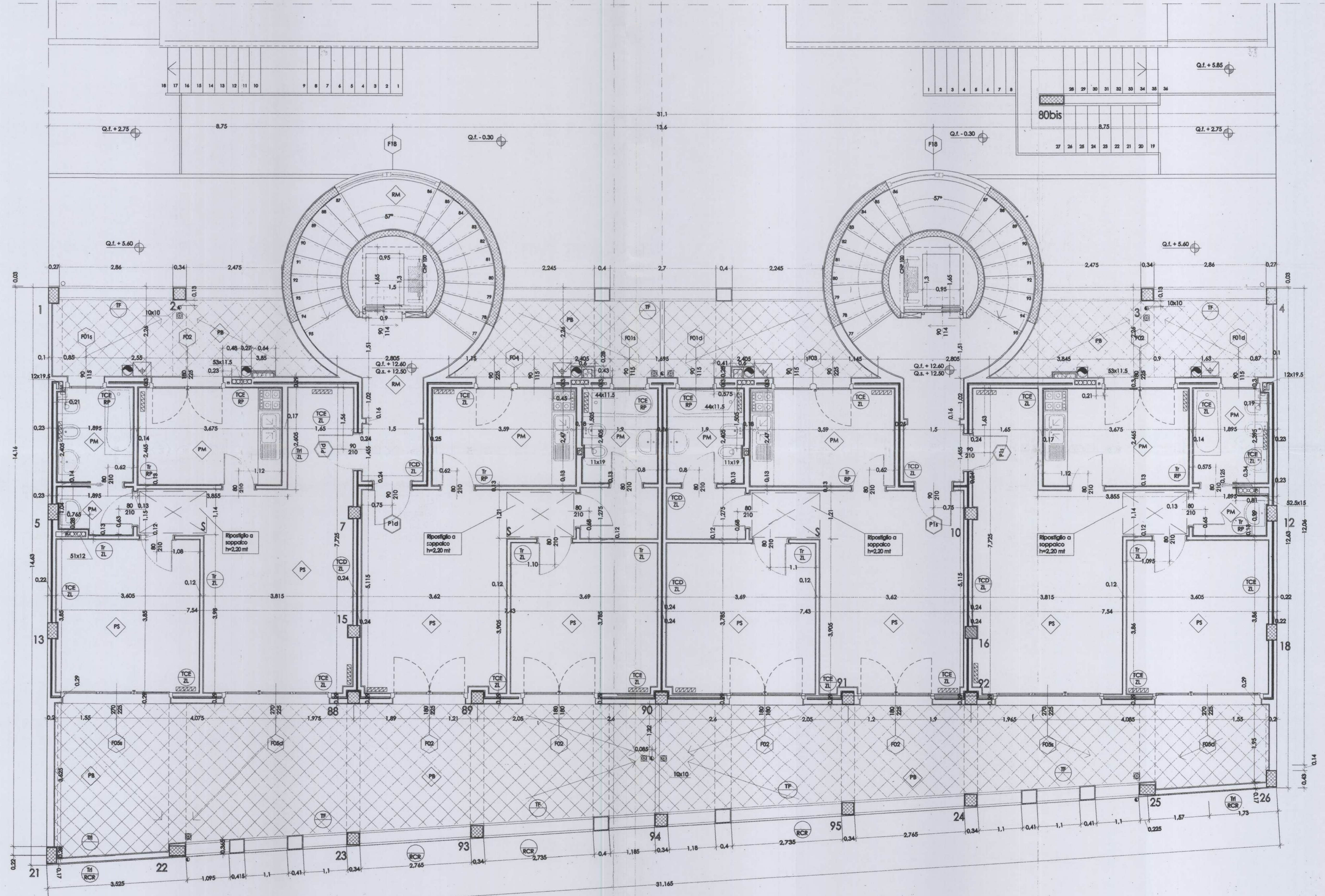
AGGIORNAMENTI: 18/03/02  
 DATA: 20/01/02  
 SCALA: 1:50

**B1/6**

## LEGENDA

- |   |   |
|---|---|
| <b>CV</b> COMPONENTI COSTRUTTIVE VERTICALI  |   |
| CA Struttura in C.A.  | TF Parapetto in tubolari di ferro verniciato del diametro di cm.5 con tubolare anticorrosivo in semitubi a tutto verniciato con colore blu cobalto      |
| TCE Tamponature a cassetta (cm.12x3x2=8)  | MR Muratura in blocchetti di calcareuzzo con caratteristica REI 120 cm.12 intonacatura e verniciatura con idropittura bianca                            |
| TCD Tamponature a cassetta di divisione tra prospetti (cm.8x3x1=8)  | PCV Parete continua in elementi prefabbricati in alluminio preverniciato, taglio termico tipo Schuco, tamponamenti con vetro camera                     |
| TR Tramezzature interne (cm.8)  |   |
| TI Tramezzature inteseccate da impianti idrici (cm.12)  |   |
| <b>FV</b> FINITURE VERTICALI  |   |
| RCR Rivestimento con piastrelle di gres porcellanato tipo cotto rosato delle dimensioni di cm.20x20   | ZL Zoccolini in legno da cm.6x1 incollati e chiodati  |
| RP Rivestimento in piastrelle da cm.20x20   |   |
| <b>FO</b> FINITURE ORIZZONTALI  |   |
| PS Pavimento in piastrelle di ceramica monocottura e gres porcellanato da cm.30x30 posate a cassero o affiancate nelle cromie decise dallo D.L.   | PL Pavimento in listoncini di legno di Rovere, doussé, oliato e lustrato dello spessore di mm.14 (a disposizione della D.L.)                            |
| PM Pavimento in piastrelle di ceramica smaltata da cm.20x20 o cm.20x25 posate a cassero o affiancate  | RM Rivestimento in lastre di marmo bianco di Carrara  |
| PB Pavimento in piastrelle monocottura antigraffio, da cm.20x20 posate su sottile strato in calcareuzzo seccato dopo la posa in opera dell'impermeabilizzazione finalizzata con giradino in tessuto non tessuto del peso di kg.4,00/mq) | Pds Pavimento costituito da letto di sabbia vagliata spessore m. 0,35 e da un pavimento in c.a. boccardato tipo 325 diaccio a 250 kg/mc spessore 0,05m. |
|   | PG Pavimento in piastrelle di gres con superficie liscia posate su sottile strato in calcareuzzo  |
| <b>OC</b> GRIGIE METALLICHE ORIZZONTALI CARRABILI   | <b>OP</b> GRIGIE METALLICHE ORIZZONTALI PEDONABILI  |
| <b>P</b> PORTELLONE ORIZZONTALE PEDONABILE  | <b>PE</b> POZZETTI INTEGRATI SPEDONABILI  |

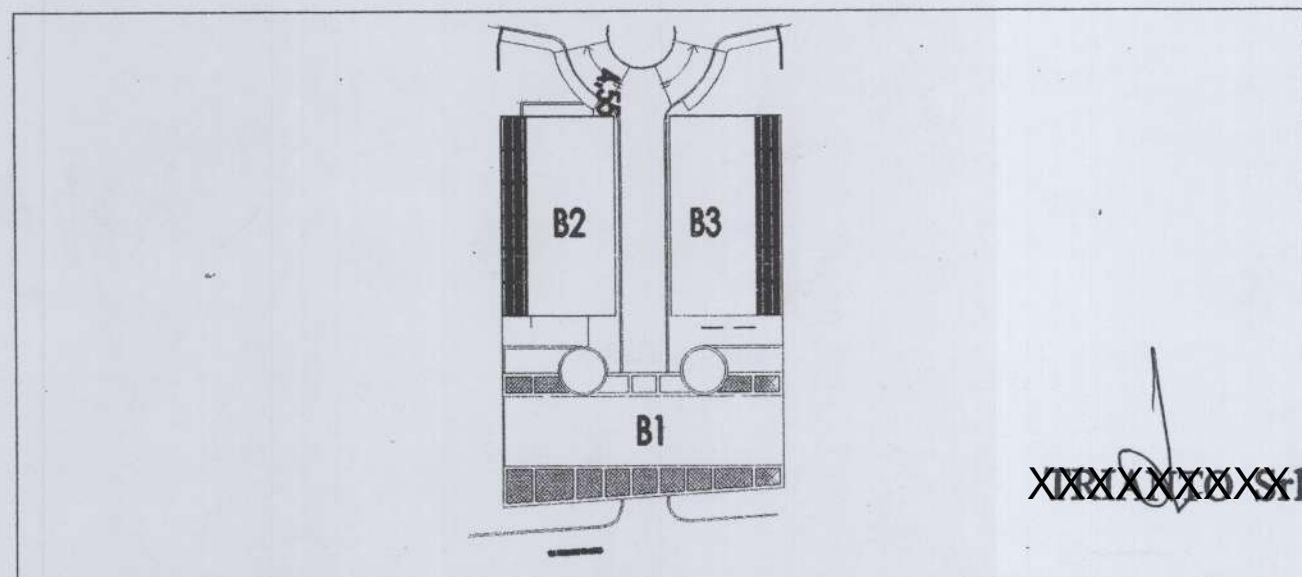
N.B. Restano escluse tutte le opere di imbiancatura e liteggiatura interna



# COMUNE DI MILANO

# PARETE DI CONFINE CIECA

# PARETE DI CONFINE CIECA



PROGRAMMA INTEGRATO AI SENSI DELLA L.R.  
2/4/1990 N.23  
LOCALIZZAZIONE DELL'INTERVENTO:  
VIA TRIVULZIO 18 - MILANO

PROPRIETA' XXXXXXXXXXXX  
 PROGETTO ARCHITETTONICO: XXXXXXXXXXXXXXXXXXXX  
 DIREZIONE LAVORI: XXXXXXXXXXXX  
 COLLABORATORI: XXXXXXXXXXXXXXXXXXXXXXXXXXXX

OGGETTO: **ESECUTIVO EDIFICIO B1  
PIANTA PIANO COPERTURE**

AGGIORNAMENTI: 18/03/02  
 DATA: 20/01/02  
 SCALA: 1:50



## LEGENDA

### COMPONENTI COSTRUTTIVE VERTICALI

CA	Struttura in C.A.	TF	Parapetto in tubolari di ferro verniciato del diametro di cm.5 con tubolare anticadavico in acciaio e tutto verniciato con colore blu cobalto
TCE	Tamponatura a cassetta (cm.12x3x2x8)	MR	Muratura in blocchetti di calcestruzzo con caratteristica REI 120 cm.12 intonacatura e verniciatura con idropittura bianca
TCD	Tamponatura a cassetta di divisione tra proprietà (cm.8x3x1x8)	PCV	Parate continue in elementi prefabbricati in alluminio preverniciato, taglio termico tipo Schuco, tamponamenti con vetro camera
TI	Tramezzature interne (cm.8)		
TM	Tramezzature interessate da impianti idrici (cm.12)		

### FINITURE VERTICALI

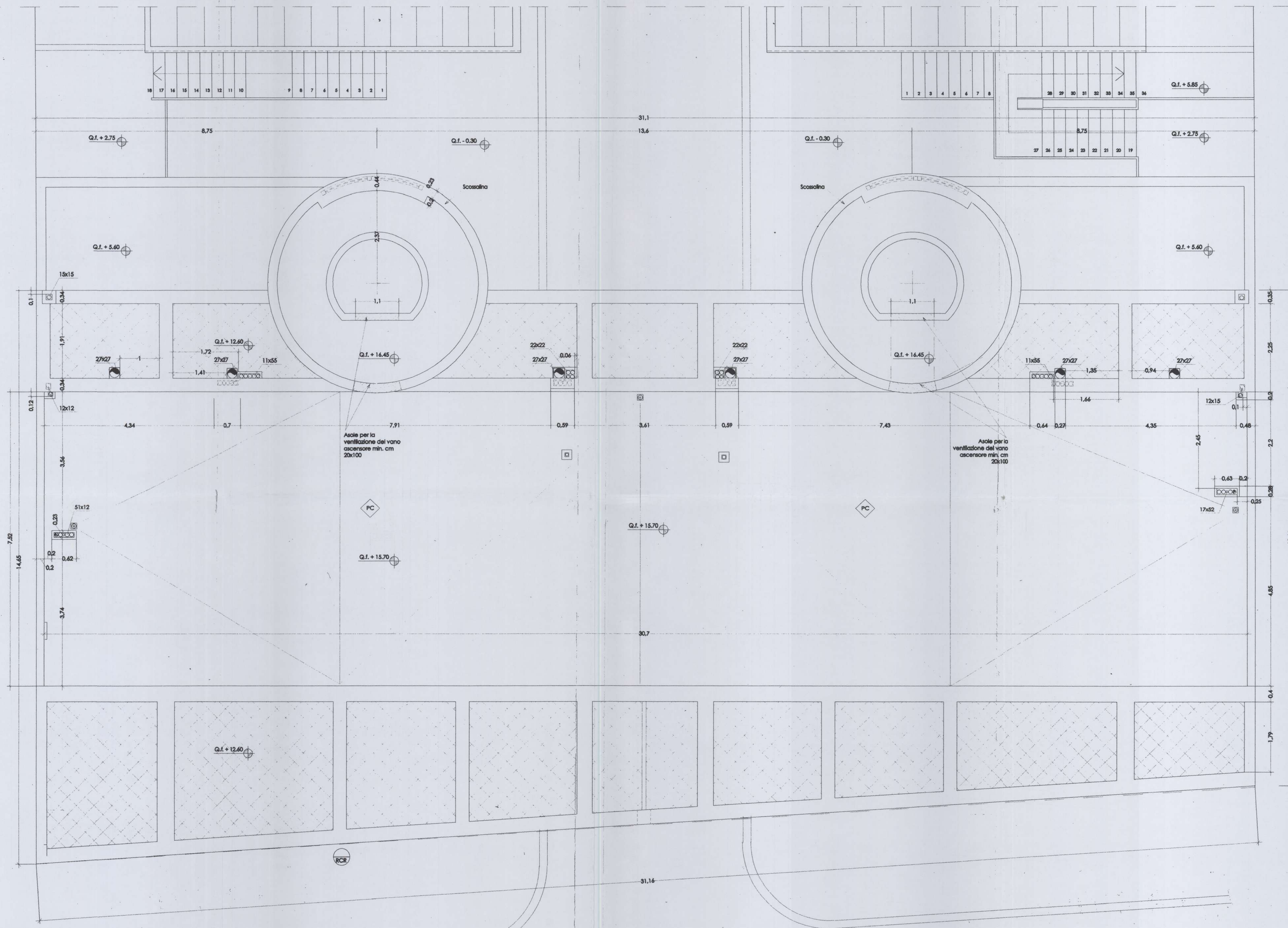
RCR	Rivestimento con piastrelle di gres porcellanato tipo cotto rosato delle dimensioni di cm.20x20	ZL	Zoccoli in legno da cm.4x1 incollati e chiodati
RP	Rivestimento in piastrelle da cm.20x20		

### FINITURE ORIZZONTALI

PC	Pavimentazione copertura non pedonabile in quadrati prefabbricati 40x40 con finitura in ghiaietto levato posati su piedini in PVC	PL	Pavimento in listoncini di legno di Rovere, classici, dimensionati dalle spessore di mm.14 (a discrezione della D.L.)
PS	Pavimento in piastrelle di ceramica monocottura e gres porcellanato da cm.20x20 posate a cassero o affiancate nelle cromie decise dalla D.L.	RM	Rivestimento in lastre di marmo bianco di Carrara
PM	Pavimento in piastrelle di ceramica smaltata da cm.20x20 o cm.25x25 posate a cassero o affiancate	Pcb	Pavimento costituito da letto di sabbia vagliata spessore m. 0.35 e da un pavimento in cls. boccardato tipo 325 diaccio a 250 kg/mc spessore 0.05m.
PB	Pavimento in piastrelle monocottura antigraffio, da cm.20x20 posate su sottofondo in calcestruzzo eseguito dopo la posa in opera dell'impermeabilizzazione (realizzata con guaina in tessuto non tessuto del peso di kg.4.00/mq)	PG	Pavimento in piastrelle di gres con superficie liscia posate su sottofondo in calcestruzzo

GC	GRIGLIE METALLICHE ORIZZONTALI CARRABILI	GP	GRIGLIE METALLICHE ORIZZONTALI PEDONABILI
F	FORTELLONE ORIZZONTALE PEDONABILE	PE	POZZETTI INTERRATI SPEZIONABILI

N.B. Restano escluse tutte le opere di imbiancatura e tinteggiatura interna



VIA TOLOMEO TRIVULZIO