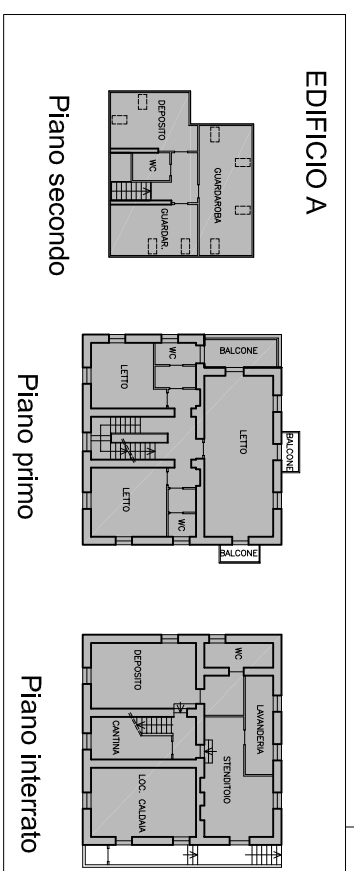


Calcolate secondo l'allegato B, Gruppo P del D.P.R. 138/98

Superficie dei locali aventi funzione principale e accessori a servizio diretto al 100%	mq 2027,76
Superficie dei locali accessori a servizio indiretto dei principali comunicanti al 50%	mq 229,75
Superficie dei locali accessori a servizio indiretto dei principali non comunicanti al 25%	mq 9,76
Superfici balconi, terrazzi, portici ... al 10%	mq 35,15
TOTALE mq 2302,42	

Superficie area di pertinenza al 0%	mq 4741,66	al 0% = mq	0
-------------------------------------	------------	------------	---



COMUNE di MILANO
DIREZIONE DEMANIO E PATRIMONIO
AREA PATRIMONIO IMMOBILIARE - Unità Tecnico Patrimoniale
 Ubicazione:
Immobile comunale via Marotta 8
Pianta Piano Terra, Primo, Secondo e Interrato
 data: 27.06.2022
TAV. UNICA