

N. 01/2023 PROSPETTIVE DI QUARTIERE

AVVISO PUBBLICO N. 01/2023 DI SELEZIONE PER L'ASSEGNAZIONE IN LOCAZIONE/CONCESSIONE DI SPAZI DI PROPRIETA' COMUNALE A SOGGETTI SENZA SCOPO DI LUCRO PER LA REALIZZAZIONE DI PROGETTI SOCIALI, CULTURALI, SPORTIVI, EDUCATIVI, E FORMATIVI.

MUNICIPIO 2 | Quartiere Isola

VIA DEGLI ASSERETO 19

Scala 0 Interno C

Cap. 20124

TOTALE RESIDENTI A MILANO NEL 2022: 1.396.673 | TOTALE RESIDENTI NEL QUARTIERE ISOLA NEL 2022: 22.641

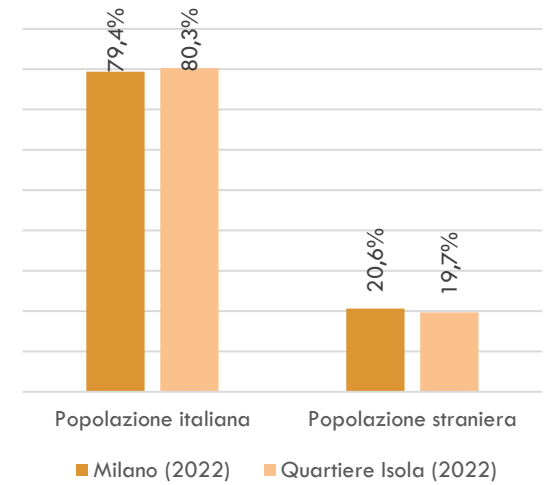
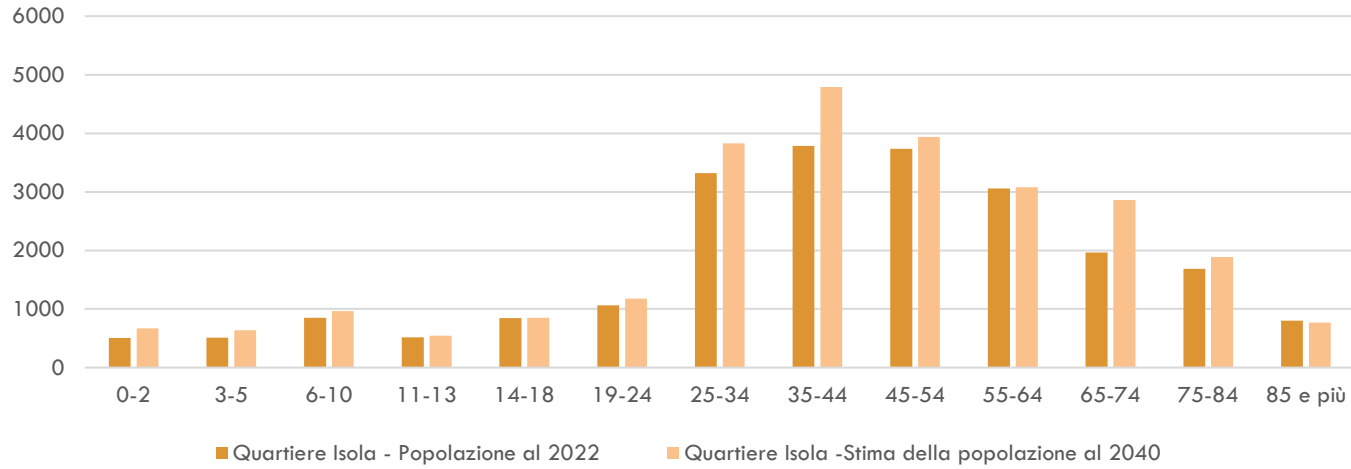


Grafico 1: Popolazione residente nel quartiere Isola per classi di età al 2022 e proiezione al 2040

Grafico 2: popolazione residente per nazionalità

TOTALE FAMIGLIE A MILANO NEL 2022: 762.968 | TOTALE FAMIGLIE NEL QUARTIERE ISOLA NEL 2022: 13.332

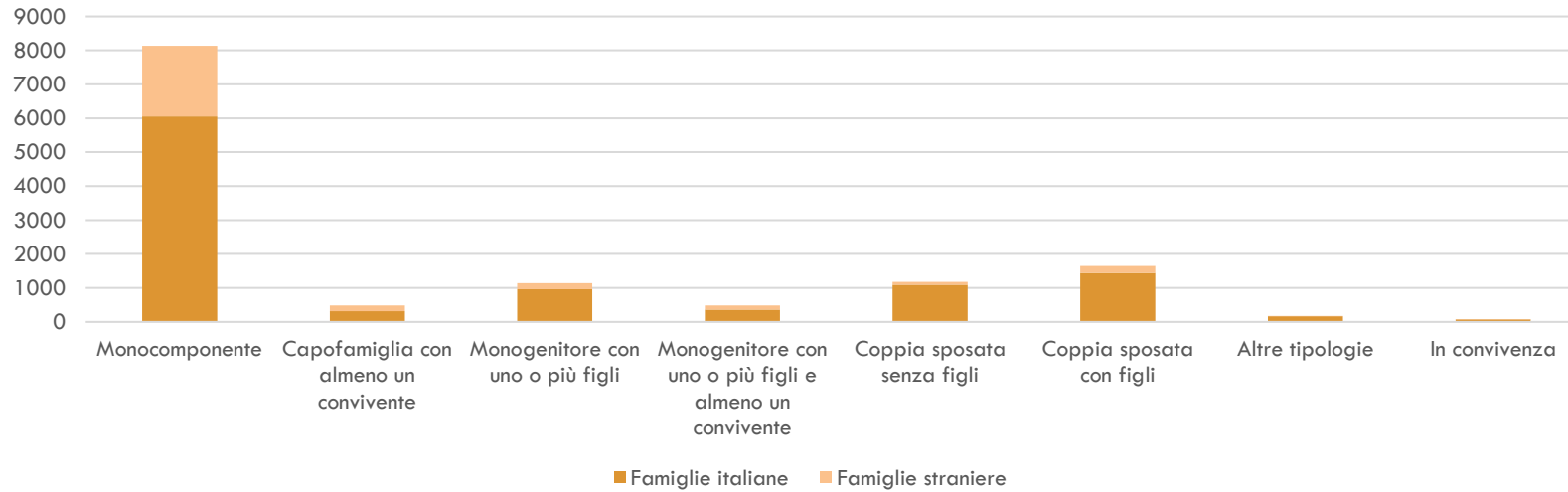


Grafico 3: Tipologia dei nuclei familiari presenti nel quartiere Isola nel 2022

QUARTIERE ISOLA

LEGENDA

Area libera sottoposta a bando di assegnazione

● Via degli Assereto, 19 - Sc. O- Interno C

Tessuto urbano

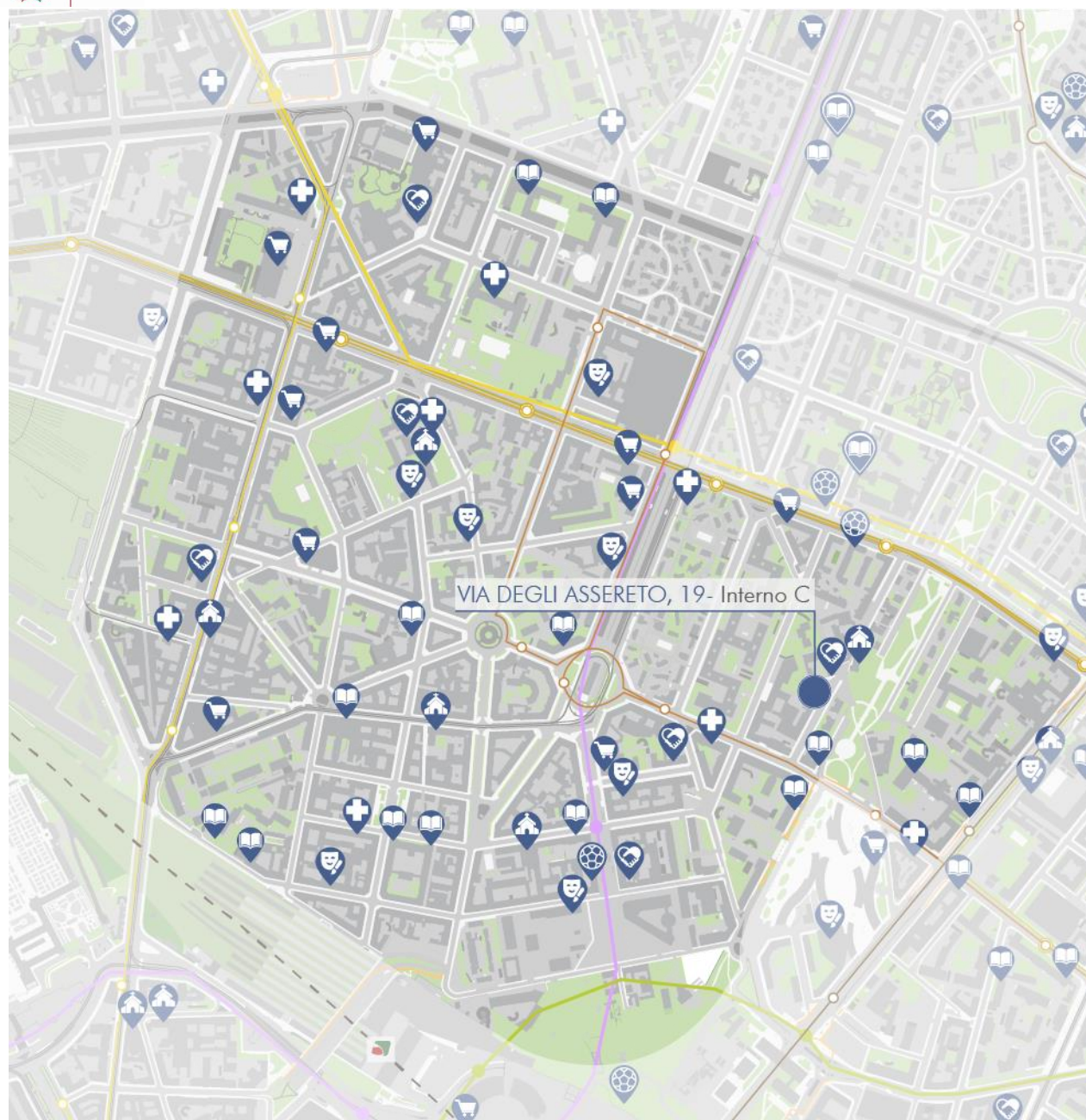
- Urbanizzato
- Terreni ad uso agricolo
- Verde urbano

Trasporto pubblico

- ■ — Stazione ferroviaria di Porta Garibaldi
- ● — Linea M3 Comasina-San Donato
- ● — Linea M2 Gessate/Cologno Nord-Abbiategrosso/Assago
- ● — Linea M5 Bignami Parco Nord-San Siro tadio
- ○ — Bus 43 - P.za Greco-P.za Firenze/P.za Firenze-P.za Greco
- ○ — Bus 42 - Q.re Bicocca-Centrale/Centrale-Q.re Bicocca
- ○ — Bus 60 - Zara-L.go Augusto/L.go Augusto-Zara
- ○ — Bus 90/91 - Circolare destra-sinistra
- ○ — Bus 70 - Bruzzano-Ceresio/Ceresio-Bruzzano
- ○ — Bus 92 - Bovisa-Viale Isonzo/Viale Isonzo-Bovisa
- ○ — Bus 81 - Sesto Marelli M1-Lambrate/Lambrate-Sesto Marelli M1
- Linee tramviarie - 7, 31, 33, 16, 27, 54

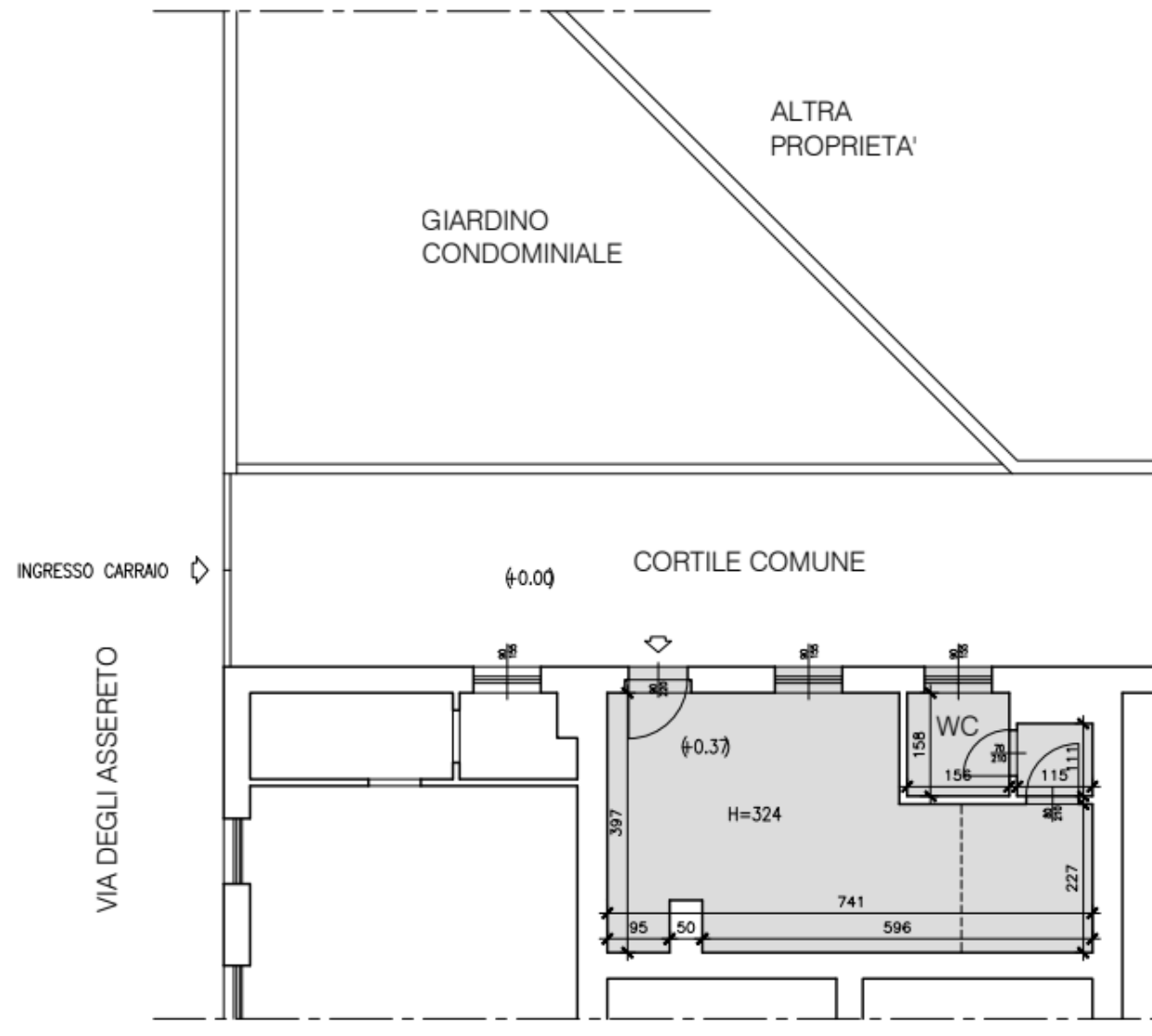
Servizi

- Istruzione
- Università e ricerca
- Sport
- Cultura
- Sanità
- Commercio
- Strutture religiose
- Servizi sociali



Planimetria immobile

Piano terra



Dati dell'unità a bando

TIPOLOGIA	CODICE U.I.	INDIRIZZO	CIVICO	CAP	SCALA	INTERNO	FOGLIO	MAPPALE	SUB.	SUP. NETTA	MUNICIPIO
Ufficio	0100044010100000C	Via degli Assereto	19	20124	0	C	226	229	774	28,00	2

CATEGORIA	DESCRIZIONE	STATO DI CONSERVAZIONE
STATO MANUTENTIVO		
PAVIMENTO	Pavimento in laminato effetto legno	Discreto
SOFFITTO E PARETI	Intonaco tinteggiato	Discreto
PAVIMENTO SERVIZI IGIENICI	Piastrelle in ceramica	Discreto
RIVESTIMENTO SERVIZI IGIENICI	Piastrelle in ceramica	Discreto
DOTAZIONE SANITARI	Wc e lavabo	Discreto
SERRAMENTI ESTERNI	Porta ingresso in metallo e vetro. Finestre con telaio in metallo e doppio vetro, griglie antintrusione.	Buono
SERRAMENTI INTERNI	Porte in legno	Buono
IMPIANTISTICA		
IMPIANTO ELETTRICO	Impianto elettrico da verificare e certificare	
RISCALDAMENTO/RAFFRESCAMENTO	Riscaldamento centralizzato con caloriferi in ghisa	
ACCESSIBILITA'		
INGRESSO e AFFACCI	Accesso da cortile condominiale	

Rilevo fotografico

viste esterne



viste interne

