



N. 02/2023

DEPOSITI IN QUARTIERE

AVVISO PUBBLICO DI SELEZIONE N. 02/2023 "DEPOSITI IN QUARTIERE" MEDIANTE ASTA PUBBLICA PER L'ASSEGNAZIONE IN LOCAZIONE/CONCESSIONE D'USO DI SPAZI DI PROPRIETA' COMUNALE AD USO DEPOSITO SENZA PERMANENZA DI PERSONE.

MUNICIPIO 8 | Quartiere Quarto Oggiaro

VIA GAZZOLETTI, 10

Scala A, Interno D

Cap. 20157

TOTALE RESIDENTI A MILANO NEL 2022: 1.396.673 | TOTALE RESIDENTI NEL QUARTIERE QUARTO OGGIARO NEL 2022: 31.434

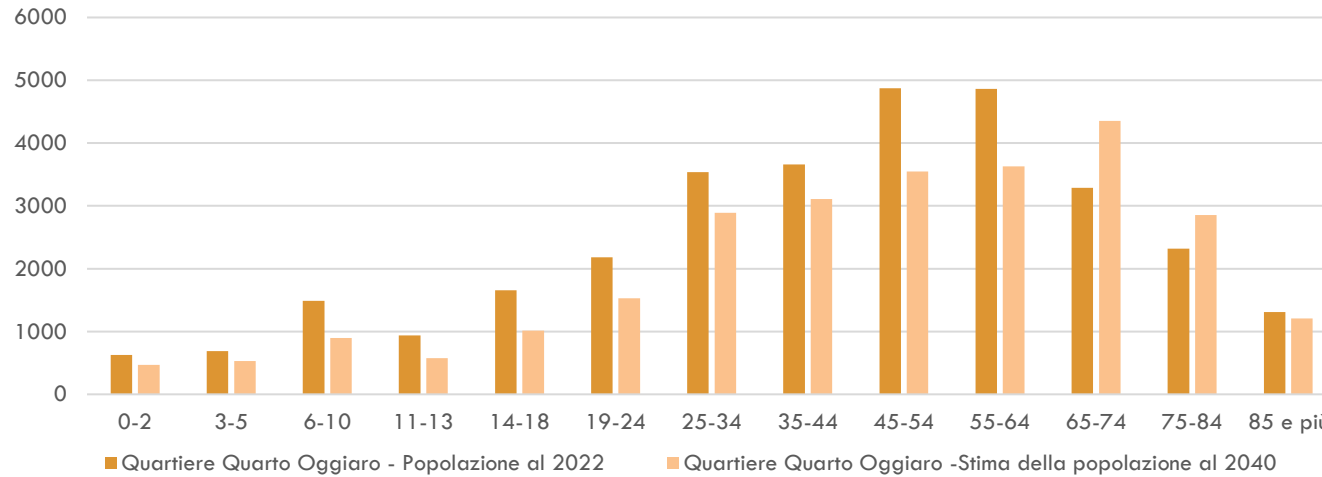


Grafico 1: Popolazione residente nel quartiere Quarto Oggiaro per classi di età al 2022 e proiezione al 2040

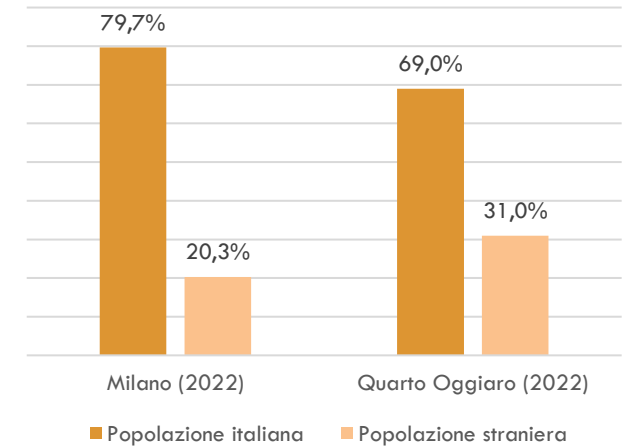


Grafico 2: popolazione residente per nazionalità

TOTALE FAMIGLIE A MILANO NEL 2022: 762.968 | TOTALE FAMIGLIE NEL QUARTIERE QUARTO OGGIARO NEL 2022: 15.290

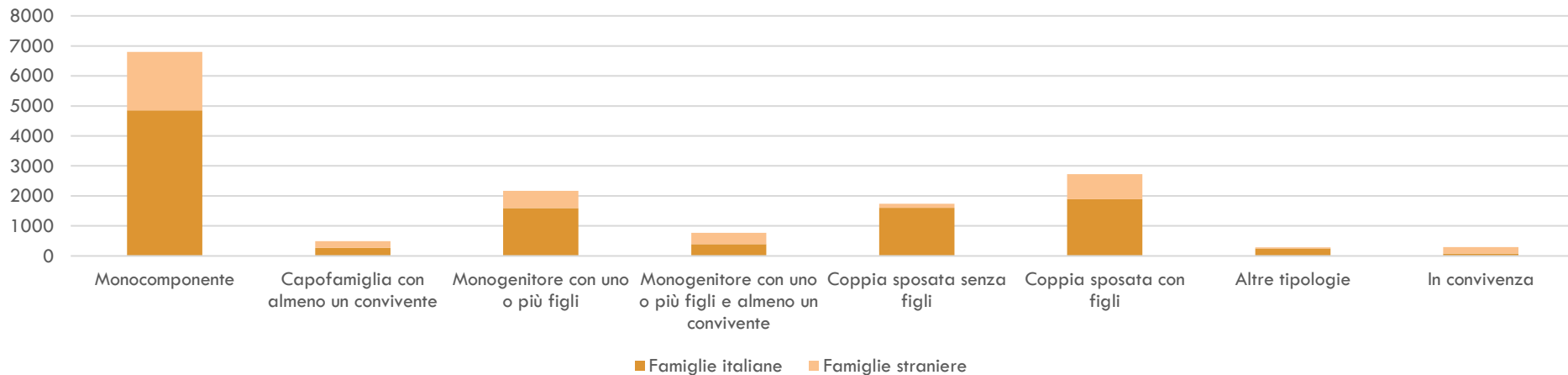


Grafico 3: Tipologia dei nuclei familiari presenti nel quartiere Quarto Oggiaro nel 2022

QUARTIERE QUARTO OGGIARO

LEGENDA

Area libera sottoposta a bando di assegnazione

● Via Gazzoletti, 10 - Sc. A - Interno D

Tessuto urbano

■ Urbanizzato
■ Terreni ad uso agricolo
■ Verde urbano

Trasporto pubblico

- - Linee ferroviarie - S1, S3, S5, S6, S11
 — Bus 57 - Quarto Oggiaro-Cairoli/Cairoli-Quarto Oggiaro
 — Bus 35 - Borgo Parretta-Molino Dorino/Molino Dorino MI- Borgo Parretta
 — Bus 40 - Bonola-Niguarda (Parco Nord)/Niguarda (Parco Nord)-Bonola
 — Linee tramviarie - 1, 12

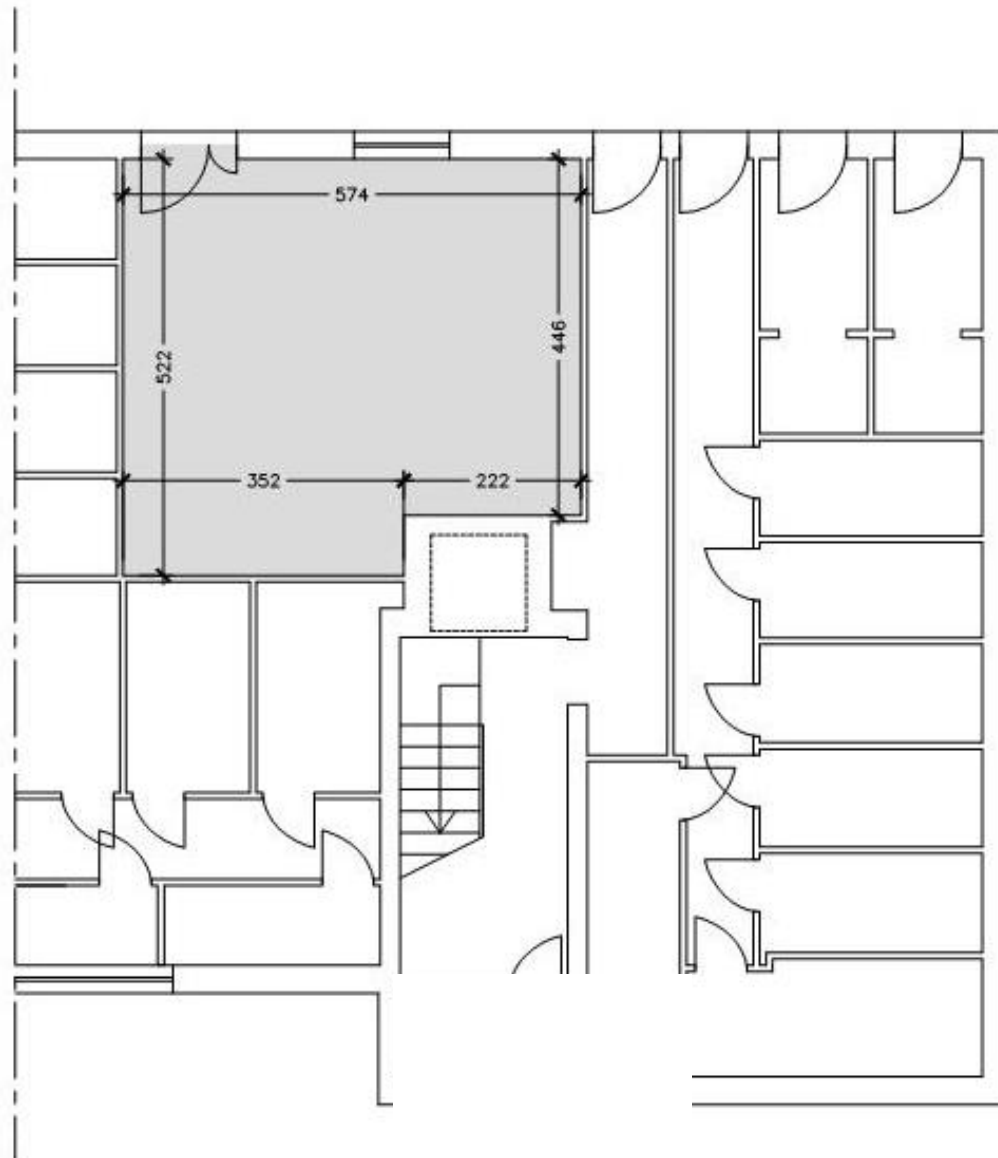
Servizi

📖 Istruzione
 🏀 Sport
 🎭 Cultura
 🏥 Sanità
 🛒 Commercio
 🏠 Strutture religiose
 🤝 Servizi sociali
 🏠 Servizi abitativi



Planimetria immobile

Piano Interrato



Dati dell'unità a bando

TIPOLOGIA	CODICE U.I.	INDIRIZZO	CIVICO	CAP	SCALA	INTERNO	FOGLIO	MAPPALE	SUB.	SUP. NETTA	MUNICIPIO
Deposito	0300015013200A00D	Via Gazzoletti	10	20157	A	D	32	3	66	29,00 mq	8

CATEGORIA	DESCRIZIONE	STATO DI CONSERVAZIONE
STATO MANUTENTIVO		
PAVIMENTO	Pavimento in cemento	Mediocre
SOFFITTO E PARETI	Intonaco tinteggiato	Mediocre
PAVIMENTO SERVIZI IGIENICI	Servizio igienico assente	-
RIVESTIMENTO SERVIZI IGIENICI	Servizio igienico assente	-
DOTAZIONE SANITARI	Servizio igienico assente	-
SERRAMENTI ESTERNI	Porta ingresso in metallo e finestre con telaio in metallo e vetro singolo, griglie antintrusione	Buono
SERRAMENTI INTERNI	Non presenti	-
IMPIANTISTICA		
IMPIANTO ELETTRICO	Impianto a vista da rifare e certificare	
RISCALDAMENTO/RAFFRESCAMENTO	Riscaldamento centralizzato con termosifoni in ghisa	
ACCESSIBILITA'		
INGRESSO e AFFACCI	Accesso da cortile interno	

Rilevo fotografico

viste esterne

viste interne



Demanio e Patrimonio | Area



brizzazione



202
SITI



LICO D
PER
D'USC
AD A



NTE ASTA
CAZIONE/
MUNALE,
USTRIALE,



MUNICIPIO 8 | Quartiere Quarto Oggiaro

VIA COGNE 9

Scala H Interno A

Cap. 20157