

N. 02/2023

DEPOSITI IN QUARTIERE

AVVISO PUBBLICO DI SELEZIONE N. 02/2023 “DEPOSITI IN QUARTIERE” MEDIANTE ASTA PUBBLICA PER L’ASSEGNAZIONE IN LOCAZIONE/CONCESSIONE D’USO DI SPAZI DI PROPRIETA’ COMUNALE AD USO DEPOSITO SENZA PERMANENZA DI PERSONE.

MUNICIPIO 8 | Quartiere Quarto Oggiaro

VIA COGNE 9

Scala D Interno B

Cap. 20157

TOTALE RESIDENTI A MILANO NEL 2022: 1.396.673 | TOTALE RESIDENTI NEL QUARTIERE QUARTO OGGIARO NEL 2022: 31.434

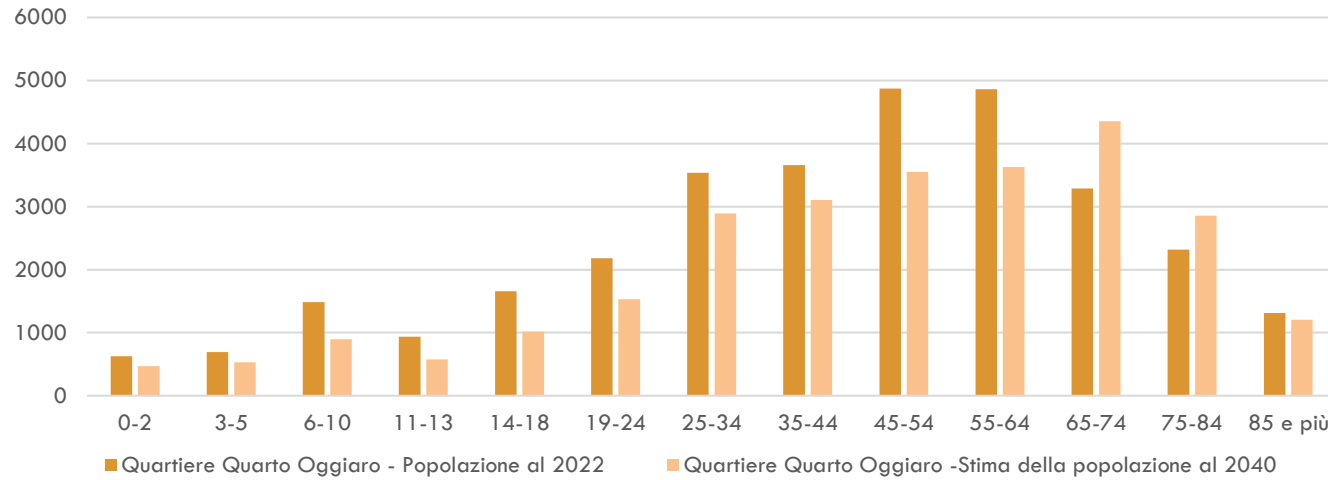


Grafico 1: Popolazione residente nel quartiere Quarto Oggiaro per classi di età al 2022 e proiezione al 2040

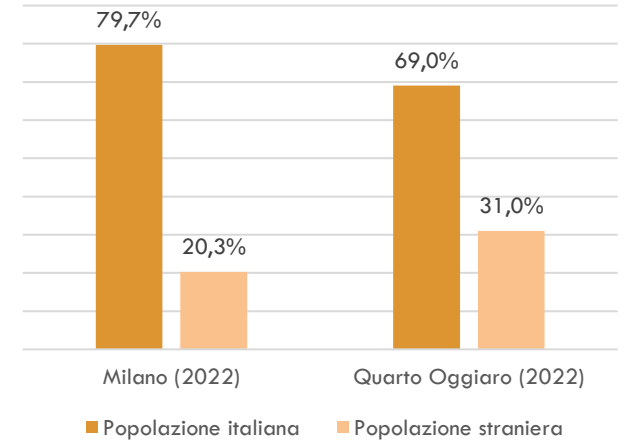


Grafico 2: popolazione residente per nazionalità

TOTALE FAMIGLIE A MILANO NEL 2022: 762.968 | TOTALE FAMIGLIE NEL QUARTIERE QUARTO OGGIARO NEL 2022: 15.290

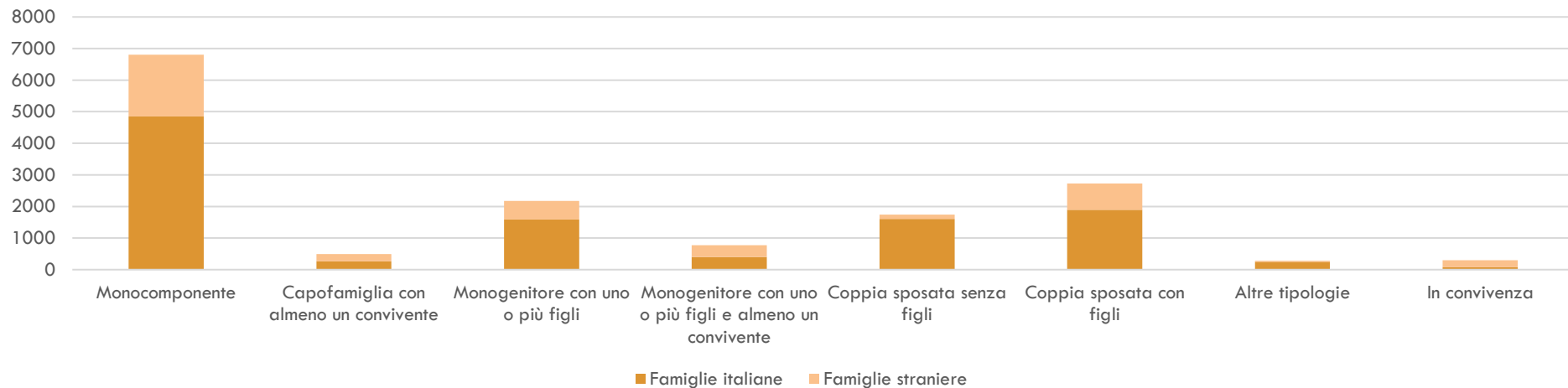


Grafico 3: Tipologia dei nuclei familiari presenti nel quartiere Quarto Oggiaro nel 2022



QUARTIERE QUARTO OGGIARO

LEGENDA

Area libera sottoposta a bando di assegnazione

● Via Cogne, 9 - Sc. D - Interno B

Tessuto urbano

- Urbanizzato
- Terreni ad uso agricolo
- Verde urbano

Trasporto pubblico

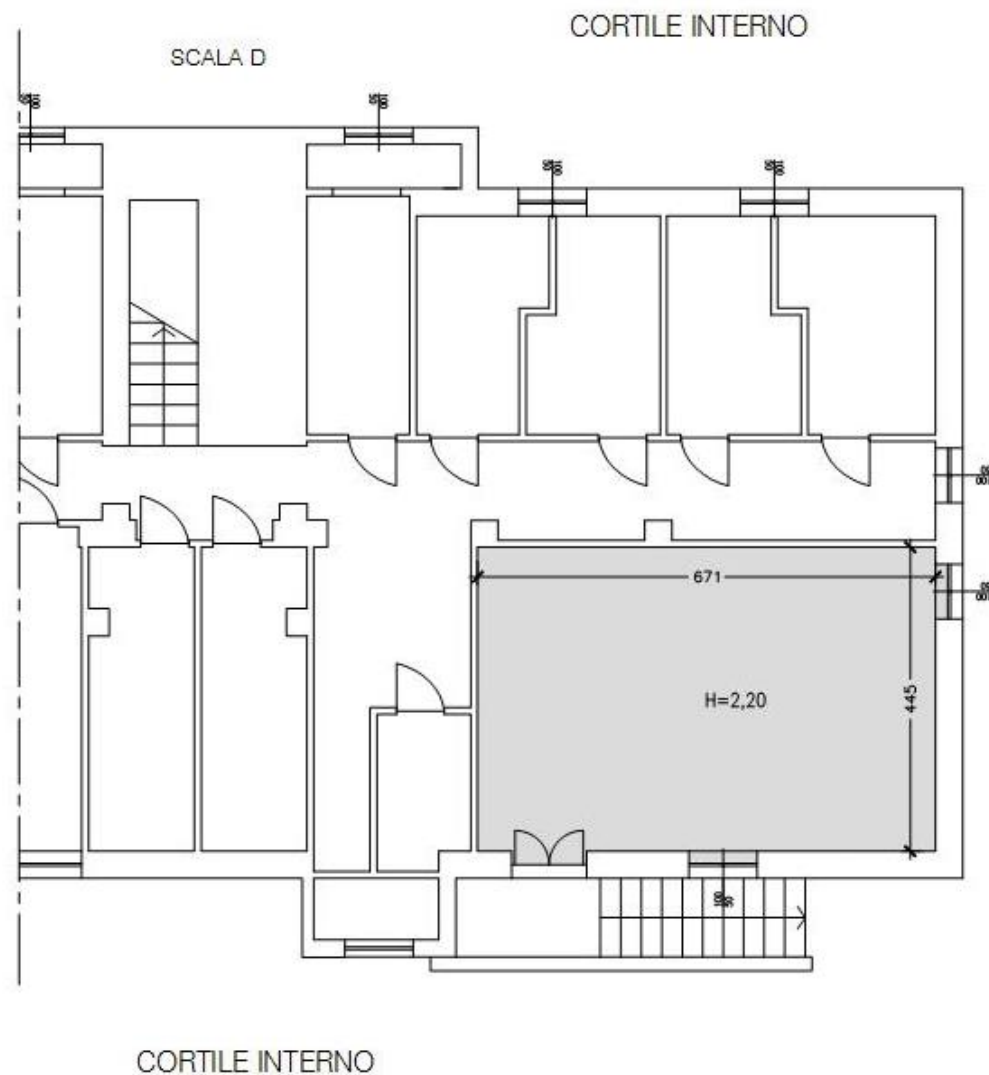
- - Linee ferroviarie - S1, S3, S5, S6, S11
- Bus 57 - Quarto Oggiaro-Cairoli/Cairoli-Quarto Oggiaro
- Bus 35 - Borgo Porretta-Molino Dorino/Molino Dorino MI- Borgo Porretta
- Bus 40 - Bonola-Niguarda (Parco Nord)/Niguarda (Parco Nord)-Bonola
- Linee tramviarie - 1, 12

Servizi

- 📖 Istruzione
- 🏀 Sport
- 🎨 Cultura
- 🏥 Sanità
- 🛒 Commercio
- 🏠 Strutture religiose
- 👤 Servizi sociali
- 🏠 Servizi abitativi

Planimetria immobile

Piano Interrato



Dati dell'unità a bando

TIPOLOGIA	CODICE U.I.	INDIRIZZO	CIVICO	CAP	SCALA	INTERNO	FOGLIO	MAPPALE	SUB.	SUP. NETTA	MUNICIPIO
Deposito	0300011013200D00B	Via Cogne	9	20157	D	B	30	50	52	30,00	8

CATEGORIA	DESCRIZIONE	STATO DI CONSERVAZIONE
STATO MANUTENTIVO		
PAVIMENTO	Pavimento in cemento	Buono
SOFFITTO E PARETI	Intonaco tinteggiato	Buono
PAVIMENTO SERVIZI IGIENICI	Servizi igienici assenti	-
RIVESTIMENTO SERVIZI IGIENICI	Servizi igienici assenti	-
DOTAZIONE SANITARI	Assenti	-
SERRAMENTI ESTERNI	Porta ingresso in metallo e finestre con telaio in metallo e vetro singolo, griglie antintrusione.	Discreto
SERRAMENTI INTERNI	Non presenti	-
IMPIANTISTICA		
IMPIANTO ELETTRICO	Impianto elettrico a vista da verificare e certificare	
RISCALDAMENTO/RAFFRESCAMENTO	Non presente	
ACCESSIBILITA'		
INGRESSO e AFFACCI	Ingresso da cortile interno	

Rilevo fotografico

viste esterne



viste interne

